

AUTOMOBILIA

Samedi 9 juillet 2016 - 11h

Circuit des 24 Heures
72000 Le Mans

AUTOMOBILIA

Samedi 9 juillet 2016 - 11h
artcurial.com



ARTCURIAL
// Motorcars



ARTCURIAL
// Motorcars

AUTOMOBILIA LE MANS CLASSIC 2016

vente n°2902



Lot n°24, Les 24 heures du Mans 1959
(détail)



EXPOSITIONS PUBLIQUES PUBLIC VIEWING

Tente Artcurial /
Artcurial marquee
Circuit des 24 Heures
72000 Le Mans

Téléphone pendant l'exposition
Contact during viewing
Tél.: +33 (0)1 42 99 20 41

Vendredi 8 juillet
10h-22h

Friday 8 July
10am-10pm

VENTES/AUCTIONS

Tente Artcurial /
Artcurial marquee
Circuit des 24 Heures
72000 Le Mans

Samedi 9 juillet 2016
11h: Automobilia
14h: Automobiles de collection

Saturday 9 July 2016
11am: Automobilia
2pm: Motor Cars

Commissaire-Preneur / Auctioneer
Hervé Poulain

Directeur / Managing director
Matthieu Lamoure

Responsable Automobilia /
Coordinator for Automobilia
Sophie Peyrache
Tél.: +33 (0)1 42 99 20 41
speyrache@artcurial.com

Catalogues en ligne /
Online catalogues
www.artcurial.com/motorcars

L'enlèvement des lots 90 et 91
devra être réalisé avant le lundi
11 juillet 2016 au soir après
règlement intégral. Après cette
date ils seront rapatriés dans
un stockage sécurisé en région
parisienne pour la somme de 120 €
HT/lot. Les frais de stockage sont
gratuits jusqu'au jeudi 14 juillet
2016 inclus et s'élèvent ensuite à
15 € HT par jour.

The removal of lots 90 and 91 must
take place by Monday 11 July 2016.
At that date lots will be shipped
to a secured storage place next to
Paris at the cost of € 120 + VAT/
lot. Storage cost is offered until
Thursday 14 July 2016 and will then
be invoiced € 15 + VAT per day.

Comptabilité / Accounting
Marion Dauneau Carteirac
Tél.: +33 (0)1 42 99 20 44
Fax: +33 (0)1 42 99 20 22
mdauneau@artcurial.com

Transport et douane / Shipping
Tél.: +33(0)1 42 99 16 57
shipping@artcurial.com

Ordres d'achat / Bids office
Thomas Gisbert de Callac
Tél.: +33 (0)1 42 99 20 51
Fax: +33 (0)1 42 99 20 60
bids@artcurial.com

ARTCURIAL Live Bid

Assistez en direct aux ventes
aux enchères d'Artcurial et
enchérissez comme si vous y étiez,
c'est ce que vous offre le service
Artcurial Live Bid.
Pour s'inscrire :
www.artcurial.com

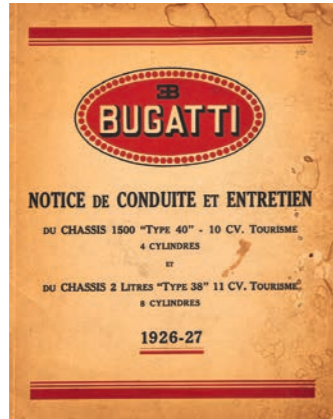




1

1
BUGATTI

Voiture électrique type «Baby»
Dépliant publicitaire à 2 volets, reprenant les spécifications et description du modèle, version française 27,5 x 21 cm (10 3/4 x 8 1/4 in.)
Bugatti type «Baby» booklet, French version
150 - 250 €



2

4
BUGATTI
Touring & Sporting Models, 1926-1927
Livret publicitaire de la concession Bugatti de Londres, 6 pages, version anglaise 28,5 x 20 cm (11 1/4 x 8 in.)
Bugatti advertising booklet, from London dealership
400 - 600 €



3

2
BUGATTI
Notice de conduite et entretien châssis type 40 et type 38, 1926-27
Livret de 46 pages, version française, avec illustrations ; couverture tâchée, annotation au stylo sur la page de titre 27 x 21 cm (10 1/2 x 8 1/4 in.)
Bugatti driver's handbook type 40 and type 38, French version ; stains on cover, one pen inscription
400 - 600 €

3
BUGATTI
Le Pur-Sang de l'Automobile catalogue de 1937
Version française, 22 pages, illustrations en noir et blanc, dont la type 57 et la 57S : Stelvio, Galibier, Ventoux, Atalante et Atlantic 31 x 23 cm (12 1/4 x 9 in.)
1937 Bugatti booklet, 22 pages, French version
500 - 800 €



5

6

5
BADGE
Roger Pérot - Les Vieux du Volant 1898
En métal et décor émaillé rouge et bleu, signé en bas à gauche R. Pérot, daté 1898 et numérotée 10130, au revers porte le cachet A. Duseaux/23 R. Pastourelle/Paris
H. : 10,5 cm (4 in.), l. : 8 cm (3 in.)
Enameled metal badge, signed bottom left, dated 1898
200 - 300 €

6
BUGATTI
Rare Coupe-Trophée Prescott Open Speed Hill Climb - C.W. Hampton, 1938
En argent, à deux anses, sur piédouche, ornée du médaillon du Bugatti owners Club, portant les inscriptions Prescott Open Speed Hill Climb/September 25th 1938/Class 2(S)/ C.W. Hampton/57.66 secs, poinçons
H. : 14,5 cm (5 3/4 in.), l. avec anses : 21 cm (8 1/4 in.), Poids : 204 g
A fine and rare British Bugatti owners Club silver trophy, won by C.W. Peter Hampton
C.W. Peter Hampton est l'un des plus célèbres collectionneurs anglais de la marque Bugatti des années 1930. Il en aurait possédé jusqu'à 25 modèles. La voiture la plus rapide de sa collection était le type 54 (#54201), sur laquelle il remporte le Prescott Open de 1938 organisé par le Bugatti Owners Club anglais avec un temps de 57.66 secondes
600 - 800 €



4



7

8
H.A. VOLODIMER
Grand Prix d'endurance de 24 Heures/ Coupe Rudge-Whitworth. 1923
Affiche, signée et datée 1923 à droite au centre, Editions Ch. Hirvyl, Angers, portant deux timbres fiscaux et cachet daté du 7 mai 1923, 4 rue Saint Rnier, Angers. Entoilée, encadrée ; insolée, restaurations anciennes dans la partie centrale
60,5 x 89 cm (23 3/4 x 35 in.)
A rare 1923 poster signed H.A. Volodimer ; sunfaded, old restorations in middle
4 000 - 6 000 €

En 1923, Charles Faroux, Georges Durand, Edouard Coquille et Géo Lefèvre créent une nouvelle course automobile «le Grand Prix d'endurance de 24 heures-Coupes Rudge-Whitworth», devenue aujourd'hui la célèbre course des «24 Heures du Mans». Volodimer réalisera les affiches des trois premières éditions.
In 1923, Charles Faroux, Georges Durand, Edouard Coquille and Géo Lefèvre created a new automobile race «le Grand Prix d'endurance de 24 heures-Coupes Rudge-Whitworth», known today as the celebrated «24 Heures du Mans». Volodimer produced posters for the first three events.



8

7
RARE PLAQUE ÉMAILLÉE
AUTOMOBILE CLUB DE L'OUEST
LE MANS - Don de la DAS
De forme rectangulaire, simple face, émail Leroy-Pougin - Paris, plaque émaillée de signalisation ornée de 41 billes de verre réfléchissantes ; 4 billes manquantes, accidents à l'email 49 x 70 cm (19 1/4 x 27 1/2 in.)
A rare enameled sign -Automobile Club de l'Ouest, inscribed Le Mans, Don de la DAS, with glass pastils ; 4 pastils missing, accidents
6 000 - 8 000 €



9
**24 HEURES DU MANS 1955
 L'ACCIDENT**

Ensemble de journaux et revues
 Le Maine Libre, éditions du 11 et 12 juin, du 14 juin, du 16 juin 1955, édition spéciale du 12 juin, L'Equipe du 12 juin 1955, Nice Matin du 12 juin 1955, L'Auto Journal du 1er juillet 1955, L'Action Automobile, juillet 1955, Paris Match, n° 325, 18-25 juin 1955, Paris Match, n° 326, 25 juin-2 juillet 1955, Miroir-Sprint, n° 470, 13 juin 1955. (11)

1955 Le Mans 24 Hours, the accident, lot of 11 newspapers and revues

300 - 500 €



10
LES 24 HEURES DU MANS
 Programmes 1949 et 1958

Programmes officiels des éditions 1949 et 1958, on joint un exemplaire du 45T La marche officielle des 24 Heures du Mans par Jean Valton

1949 and 1958 official programmes, and a record

100 - 200 €



11
LES 24 HEURES DU MANS

Trois disques
 Les 24 Heures du Mans, Disques Président, Les 24 Heures du Mans, Deux Tours de Cadran en deux faces de disque, Cinquantenaire de l'automobile Club de l'Ouest, The Exciting sounds of le Mans, The 34th Grand Prix d'Endurance, June 18-19, 1966, London International

Three records on Le Mans 24 Hours

100 - 150 €



12
LES 24 HEURES DU MANS
 Jeu de société, fin des années 1950

Comprenant un plateau de jeu par J. Lemarchand, 16 pions en forme de voitures de course, des jetons, réalisé avec l'autorisation de l'A.C.O. à l'occasion de son cinquantenaire, contenu dans sa valise d'origine
 Valise : 51 x 34,5 cm (20 x 13 1/2 in.)

Board game, late 50's

100 - 200 €

13
DUNLOP, 24 HEURES DU MANS, 1956

Projet original
 Gouache sur papier, projet de l'affiche promotionnelle de la marque Dunlop pour son 17ème triomphe aux 24 Heures du Mans en 1956, représentant Sanderson-Flockart sur Jaguar vainqueurs à 168 km, 122 à l'heure, encadrée ; nombreuses tâches, restaurations avec manques 40 x 80 cm (15 3/4 x 31 1/2 in.)

Provenance :
 Vente Poulain Le Fur, Art et Locomotion, 19 juin 1989, Palais des Congrès, Paris, lot A.
 Ancienne collection Pierre Bardinon

Gouache, original project for promotional Dunlop poster ; stains, foxing, restorations with missing

600 - 900 €

14
Alexis KOW
 1901 - 1978

Panhard 24-Heures du Mans, circa 1959

Affiche promotionnelle de la marque de moteur célébrant les 3 victoires obtenues en 1959 par la marque : le prix de la Performance, le prix de l'efficacité thermique, ainsi que la 25ème coupe Biennale, signé à droite au centre ; une petite déchirure dans la marge en partie supérieure au centre
 57 x 38,5 cm (22 1/2 x 15 1/4 in.)

A promotional poster celebrating 1959 Panhard three prizes ; a tiny tear on border on upper part

400 - 600 €



15
DUNLOP, 24 HEURES DU MANS, 1956

Affiche promotionnelle, Imprimerie S.I.D.I., Levallois, entoillée
 40 x 80 cm (15 3/4 x 31 1/2 in.)

Promotional poster, linen back

600 - 900 €

16
Géo HAM (Georges Hamel)
 1900 - 1972

Les 24 Heures du Mans la Nuit, 1930

Estampe en couleurs, signée en bas à droite, la Bentley de Barnato et Kidston devant les tribunes
 60 x 48 cm (23 1/2 x 19 in.)

Print, signed bottom right

400 - 600 €



17
Géo HAM (Georges Hamel)
 1900 - 1972

Les 24 Heures du Mans 1952

Lithographie, signée, titrée et datée en bas à droite, imprimerie Beuchet et Vanden Brugge, Nantes, encadrée ; insolée
 49 x 64 cm (19 1/4 x 25 1/4 in.)

Lithograph, signed, titled and dated bottom right

200 - 300 €

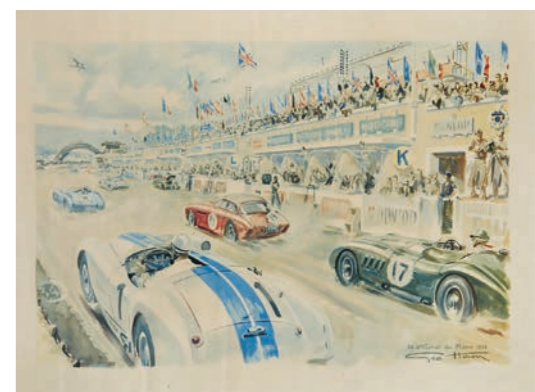
18
Géo HAM (Georges Hamel)
 1900 - 1972

Les 24 Heures du Mans la Nuit, 1932

Estampe en couleurs, signée en bas à droite, l'Alfa Romeo de Sommer et Chinetti passant devant l'Aston Martin de Bertelli et Driscoll au ravitaillement la nuit
 60 x 48 cm (23 1/2 x 19 in.)

Print, signed bottom right

400 - 600 €



19
Géo HAM (Georges Hamel)
 1900 - 1972

Les 24 Heures du Mans 1954

La Ferrari de Gonzalez - Trintignant, futurs vainqueurs, doublant la DB Panhard de Bonnet- Bayol, la nuit devant les stands
 Estampe signée et datée en bas à gauche. Légendée avec les portraits des pilotes dans la marge.
 Porte un envoi « A Mr Alexandre Auttier, président de l'ACO Monte Carlo, avec tous mes compliments. Pierre Marchal, 3 janvier 1955. »
 52,5 x 63 cm (20 3/4 x 24 3/4 in.)

Bibliographie :
 Géo Ham peintre de la vitesse, Musée de Laval 2007, reproduit page 104.

Print signed and dated bottom left. Portraits of the drivers in the margin

500 - 800 €



20

20
LES 24 HEURES DU MANS 1953

Affiche
Imprimerie Alençonnaise, entoillée
23 x 64 cm (9 x 25 1/4 in.)

1953 Le Mans 24 Hours poster, linen back

700 - 1 000 €

21
LES 24 HEURES DU MANS 1955

Géo HAM (Georges Hamel)
(1900-1972)

Affiche, signée en bas à gauche,
sérigraphie Publi Decor Laval, rare
exemplaire de l'édition de 1955 ;
déchirure à l'angle inférieur droit
44,5 x 30 cm (17 1/2 x 11 3/4 in.)

1955 Le Mans 24 Hours poster by Geo Ham ;
tear on lower right part

1 000 - 1 500 €

22
LES 24 HEURES DU MANS 1957

JEUDON

Affiche, signée en haut à droite,
Atelier Pompougnac, imprimerie A.A.T
Thivillier, entoillée ; pliures marquées
40 x 30,5 cm (15 3/4 x 12 in.)

1957 Le Mans 24 Hours poster by Jeudon,
linen back ; folding

200 - 400 €

23
LES 24 HEURES DU MANS 1958

Michel BELIGOND (1927-1973)

Affiche, signée à droite au centre,
Imprimerie Thivillier, encadrée ;
taches et pliures
38 x 28,5 cm (15 x 11 1/4 in.)

1958 Le Mans 24 Hours poster, framed ;
foldings and stains

200 - 400 €

24
LES 24 HEURES DU MANS 1959

Michel BELIGOND
(1927-1973)

Affiche, signée à droite au centre,
Imprimerie Thivillier, entoillée et
encadrée, on joint l'affiche des essais
des 24 Heures du Mans 1962
56 x 40 cm (22 x 15 3/4 in.) et
58 x 39,5 cm (22 3/4 x 15 1/2 in.)

1959 Le Mans 24 Hours poster, linen
back and framed and 1962 Le Mans 24 Hours
test poster

800 - 1 200 €

25
LES 24 HEURES DU MANS 1960

Affiche, photo Debraine, entoillée
et encadrée ; usures
60 x 39 cm (23 1/2 x 15 1/4 in.)

1960 Le Mans 24 Hours poster,
linen back and framed

400 - 600 €



21

26
LES 24 HEURES DU MANS 1961

Michel BELIGOND
(1927-1973)

Affiche, signée au centre à droite,
Imprimerie Thivillier Mac-56-69,
encadrée ; petits manques à 3 angles
58 x 38 cm. (22 3/4 x 15 in.)

1961 Le Mans 24 Hours poster, framed ;
three corners with tiny missings

200 - 300 €

27
LES 24 HEURES DU MANS 1962

Michel BELIGOND (1927-1973)

Affiche, signée en bas à droite,
Imprimerie Thivillier, encadrée
57 x 39,5 cm (22 1/2 x 15 1/2 in.)

1962 Le Mans 24 Hours poster, framed

400 - 600 €

28
LES 24 HEURES DU MANS 1963

Guy LEYGNAC

Affiche, signée en bas à gauche,
Imprimerie Thivillier Mac-56-69,
encadrée
57,5 x 40 cm. (22 1/2 x 15 3/4 in.)

1963 Le Mans 24 Hours poster, framed

200 - 300 €

29
ESSAIS 24 HEURES DU MANS
1963 ET 1964

Michel BELIGOND (1927-1973)

Deux affiches, chacune signée,
Imprimerie Thivillier
59,5 x 38,5 cm (23 1/2 x 15 in.)

1963 and 1964 Le Mans 24 hours test
posters

150 - 250 €



22



23



24



25



26



27



28



29



29



30

30
LES 24 HEURES DU MANS 1964

Affiche, photo Paris-Match, Imprimerie Thivillier, entoillée
58 x 38,5 cm (22 3/4 x 15 1/4 in.)

1964 Le Mans 24 Hours poster, linen back

200 - 300 €

31
LES 24 HEURES DU MANS 1964 ET 1965

Deux affiches

Affiche 1964, photo Paris Match ; décoloration, taches, restauration, encadrée, affiche 1965, photo André Delourmel ; pliures marquées, encadrée
57 x 36,5 cm (22 1/2 x 14 1/4 in.) et 59 x 39,5 cm (23 1/2 x 15 1/2 in.)

1964 and 1965 Le Mans 24 Hours posters, framed ; sunfaded, stains, foldings

300 - 500 €

32
LES 24 HEURES DU MANS 1966

Affiche, Photo Delourmel, encadrée
56,5 x 38,5 cm (22 1/4 x 15 1/4 in.)

1966 Le Mans 24 Hours poster, framed

400 - 600 €

33
LES 24 HEURES DU MANS 1967

Affiche, ambiance des stands avant le départ. Photo André Delourmel. Imprimerie Oberthur, encadrée ; petits manques aux angles
57,5 x 37 cm (22 3/4 x 14 1/2 in.)

1967 Le Mans 24 Hours poster, framed ; tiny missings on corners

400 - 600 €

34
LES 24 HEURES DU MANS 1968

Deux affiches

Photo André Delourmel, affiche 1ère version 15 et 16 juin 1968 et affiche dernière version 28 et 29 septembre 1968, une encadrée
60 x 40 cm (23 3/4 x 15 3/4 in.) et 59,5 x 38,5 cm (23 1/2 x 15 1/4 in.)

1968 Le Mans 24 Hours posters, first and last version, one framed

400 - 600 €

35
LES 24 HEURES DU MANS 1969

Affiche, photo Delourmel (Les Alpine au départ). Imprimerie Oberthur, entoillée ; angle inférieur droit restauré
60 x 40 cm (23 1/2 x 15 3/4 in.)

1969 Le Mans 24 Hours poster, linen back ; lower right corner restored

200 - 300 €

36
LES 24 HEURES DU MANS 1967 1968 - 1969

Trois affiches

Photo André Delourmel. 1967, Ambiance des stands avant le départ. Imprimerie Oberthur. 1968, 1ère version, 1969, les Alpines au départ, chacun entoillée
57,5 x 37 cm (22 3/4 x 14 1/2 in.), 60 x 39 cm (23 1/2 x 15 1/2 in.) et 60,5 x 40 cm (24 x 15 3/4 in.)

1967-1968-1969 Le Mans 24 Hours posters, each linen back

600 - 900 €

37
LES 24 HEURES DU MANS 1970 ET 1971

Deux affiches

1970, photo André Delourmel (Porsche et Ferrari au départ), Imprimerie Oberthur, 1971, photo André Delourmel (Ferrari dans les esses), chacune entoillée ; pliures et usures
40,5 x 60 cm (16 x 23 1/2 in.)

1970 and 1971 Le Mans 24 Hours posters, each linen back ; foldings

300 - 500 €

38
LES 24 HEURES DU MANS 1973 ET 1974

Deux affiches

1973, photo André Delourmel (l'équipe Matra Simca Shell, victorieuse de l'année précédente), Imprimerie Commerciale, on joint une enveloppe du cinquantenaire des 24 Heures du Mans portant le timbre et le cachet daté de juin 1973, encadrée, 1974, La plus grande course du Monde, signée Jean Jacquelin, Imprimerie A. Karcher
40 x 59,5 cm (15 3/4 x 23 1/2 in.)

1973 and 1974 Le Mans 24 Hours posters

300 - 500 €



31



32



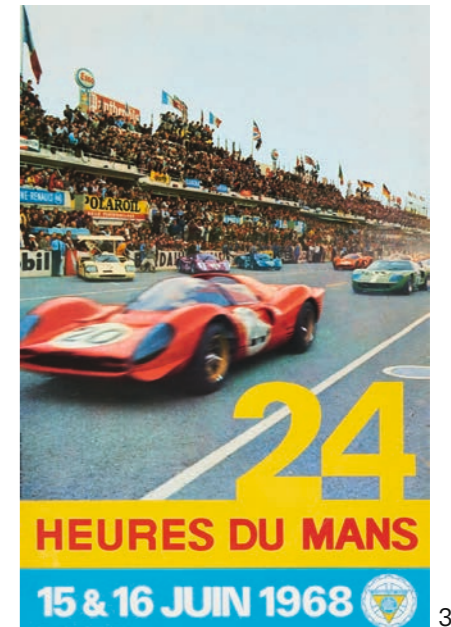
33



34



35



36



37



38



39

LES 24 HEURES DU MANS

Ensemble de livres et romans

- Roger Labric, Les 24 Heures du Mans, Illustrations de Géo Ham, édité en 1949 par l'A.C.O., 472 pages, relié
- Christian Moity, Jean-Marc Teissedre, Alain Bienvenu, 24 Heures du Mans 1923-1992, J.P. Barthélémy -ACO éditeur, 2 tomes
- Michel Bonté, François Hurel, Jean-Luc Ribémon, Le Mans, un siècle de passion, édité par l'A.C.O., édition limitée à 5.000 exemplaires, coffret n°4767
- Paul Frère, Les 800 heures, éditions du Palmier, réédition 2005
- Géo Ham Le Mans, coffret édité par les Amis de Géo Ham, tirage de tête numéroté 76/99
- Michel Bollée, Archives d'un passionné, Le Mans 1960-1969, 2003
- Jean Albert Grégoire, 24 heures au Mans, Flammarion, 1955, 280 pages, relié
- Bernard Clavel, Victoire au Mans, Robert Laffont 1968, collection plein vent, relié
- Olivier Gendebien, quatre fois vainqueur au Mans, Flammarion, 1972, relié
- Gérard Crombac, Le Mans : Les 24 Heures Matra, préface d'Henri Pescarolo, Solar, 1972
- Charles James, La preuve par 24 Heures, Robert Laffont, 1979

Lot of books and novels about Le Mans 24 Hours

800 - 1 000 €



41

40

HERMÈS - 24 HEURES DU MANS

Trois cravates - Edition spéciale

Lot de trois cravates en soie imprimée. Editées spécialement pour les 24 Heures du Mans, réf. : 7912MA et 5130HA, et une éditée pour Le Mans Classic 2004, réf. : 5163HA, dans leur boîte d'origine

Three silk Hermès ties, limited edition for Le Mans 24 Hours and for Le Mans Classic 2004

300 - 500 €

41

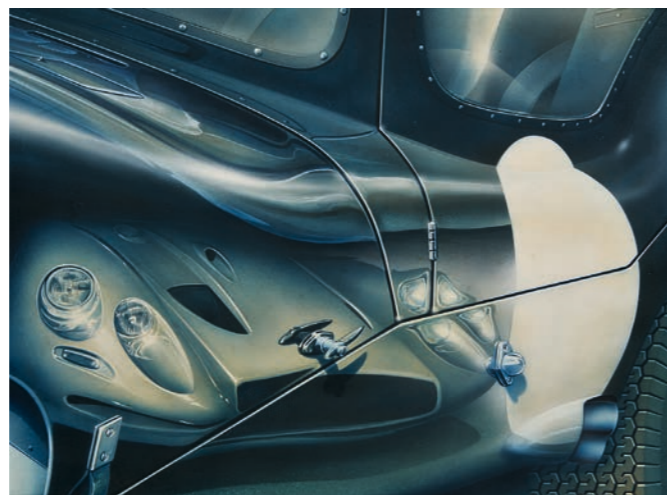
HERMÈS - TOUR AUTO

Trois cravates - Edition spéciale

Lot de trois cravates en soie imprimée. Editées spécialement pour le Tour Auto 2001, réf. 7980EA, 2003, réf. :5127HA, et 2005 dans leur boîte d'origine

Three silk Hermès ties, limited edition for Tour Auto

300 - 500 €



42

42

Yacoub KAPICA

Né en 1948

Lister Jaguar

Acrylique sur panneau, signé et daté 98 en bas à droite. Contresigné, titré et daté 98 au dos, représentant le reflet d'une voiture sur la carrosserie de la Lister Jaguar GT, prototype du Mans 1963 48 x 62 cm. (19 x 24 1/2 in.)

Acrylic on panel, signed and dated 98 bottom right. Signed, titled and dated on the back. Framed

1 000 - 1 500 €



43

43

Nicolas VIAL

Né en 1955

Les 24 Heures

Projet original pour une série d'affiches réalisée pour les 24 Heures du Mans 2016, acrylique sur toile, signée en bas au centre 130 x 87 cm (51 1/4 x 34 1/4 in.)

Acrylic on canvas, signed bottom middle, original project for 2016 Le Mans 24 Hours poster

A l'occasion des 24 Heures du Mans 2016, un jeune trio du Mans a souhaité remettre en lumière les illustrateurs de course automobile. «Les 24 Heures du Mans s'affichent» est une exposition qui réunit 24 illustrateurs qui ont renoué avec la culture de l'illustration automobile. Les affiches en édition limitée sont exposées dans la ville et sur le circuit pendant l'édition 2016. Nicolas Vial, peintre officiel de la Marine, participe à cette exposition. Il découvre dès son plus jeune âge le monde automobile initié par son oncle, grand collectionneur, Philippe Vernholes.

4 000 - 6 000 €



44



45

44

Philippe LOUZON

Né en 1956

Tribune Le Mans Classic 2014

Tirage Photo Fine Art Papier Baryté Hahnemühle Numéroté 3/10 et signé au dos Encadré 40 x 60 cm (15 3/4 x 23 3/4 in.)

Color photograph, numbered 3/10 and signed on back, framed

800 - 1 200 €

45

Manolo CHRETIEN

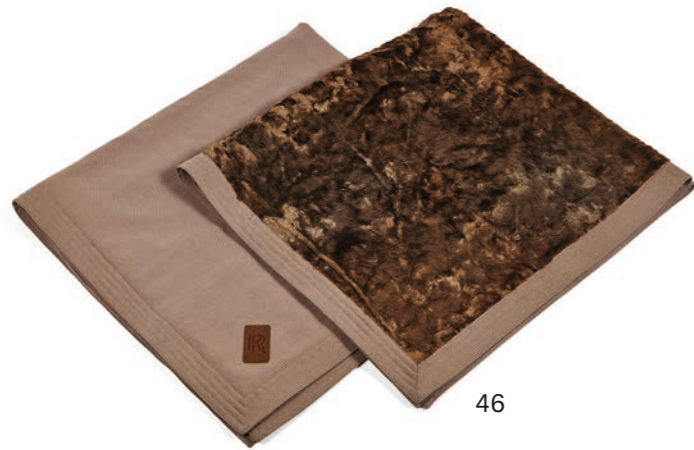
Né en 1966

250 GTO 64

Ferrari 250 GT0 type 64 - 1964 Tirage sur papier Fine Art Baryté Hahnemühle 315g, contrecollé sur feuille d'aluminium, monté en retrait dans une vitrine sous-verre musée, encadrée Signé et numéroté 3/10 68 x 110 cm (26 3/4 x 43 1/4 in.)

Color photograph mounted on aluminum and glass, framed

2 500 - 3 500 €



46

46 PAIRE DE COUVERTURES

En fourrure doublée, on joint une petite plaque rectangulaire Rolls-Royce
125 x 135,5 cm (49 1/4 x 53 1/2 in.)

A pair of blankets, and one Rolls-Royce plate

400 - 600 €



47

47 JAEGER-BUGATTI

Montre de bord, vers 1930

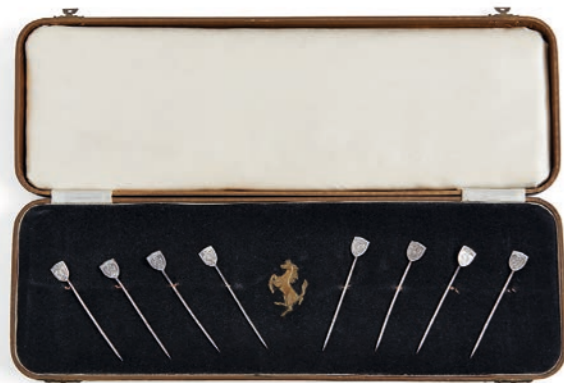
En métal chromé, cadran avec index chiffres romains, chemin de fer pour les minutes, logo Bugatti, mouvement mécanique à remontage à couronne, réserve de marche 8 jours ; révision à prévoir
D. : 95 mm

Chromed plated metal dashboard time indication with 8 days power reserve ; overhaul needed

500 - 800 €



48



50

48 BUGATTI

Flasque, fabrication anglaise

En acier doré, cuir noir et brun, de forme rectangulaire, marquée du logo Bugatti
H. : 14 cm (5 1/2 in.),
l. : 7,5 cm (3 in.)

A gold plated stainless steel and leather decanter, stamped Bugatti

400 - 600 €

49

49 Rob ROY (Robert Le Proux de la Rivière)

1909- 1992

Grand Prix de Monaco 1931

Gouache sur papier calque, signée en bas à gauche, titrée et commentée en bas à droite, Chiron sur Bugatti, Etancelin sur Alfa, encadrée
29 x 47 cm (11 1/2 x 18 1/2 in.)

Gouache on tracing paper, signed bottom left, titled and commented bottom right. Framed

400 - 600 €

50 FERRARI

Ensemble de huit piques en argent

A décor du blason Ferrari marqué SF, contenu dans un coffret orné à l'intérieur du Cavallino Rampante, chacune poinçonnée
Piques: L. : 8 cm (3 in.)
Coffret: L. : 36,5 cm (14 1/2 in.),
P. : 11,5 cm (4 1/2 in.)

Lot of 8 silver picks decorated with Ferrari logo, in its casket

300 - 500 €



49



51

Ces deux trophées ont appartenu au pilote Allemand Rudolf Sauerwein (1901-1956) qui participa aux 24 Heures du Mans 1937 sur une Adler Super Trumpf Rennlimousine 1.7L 14 (n°33) avec Peter Graff Orssich comme co-équipier. Ils terminent 6ème du classement général et remporte la catégorie 2.0 Litres.



© D.R.

51 TROPHÉE AUTOMOBILE CLUB DE L'OUEST

Coupe Challenge 1923
Concours du Carburant National

En argent, par Riesler, de forme balustre, à décor d'un écusson émaillé ACO sur chaque face, les prises ornées de tête de femmes et pampres de vignes, poinçon minerve, monté sur un socle en marbre portant sur une face une plaque inscrite Coupe Challenge/ Concours du Carburant National 1923, sur l'autre face une plaque inscrite Fédération Nationale de l'Automobile et du Cycle de l'Aéronautique et des transports Automobiles
H. : 29 cm (11 1/2 in.)

A 1923 Automobile Club de l'Ouest - Coupe Challenge silver trophy, by Riesler. This trophy belonged to the German pilot Rudolf Sauerwein, who participated on 1937 Le Mans 24 Hours on an Adler Super Trumpf. He finished on the 6th place, and won the 2.00 Liters category

3 000 - 5 000 €



52



52

52 TROPHÉE - 24 HEURES DU MANS Grand Prix d'Endurance -1937

En métal argenté, à corps cylindrique, orné de quatre bagues de verre, et de filets de laiton, le fond intérieur orné d'un portrait de pilote, monté sur un socle en marbre, portant une plaque inscrite : 24 Heures du Mans / Grand Prix d'Endurance en 24 Heures/ Une voiture Adler type Trumpf en 1937 a couvert 2.766 Kil 894. Monté sur une plaque avec inscriptions postérieures : 1913-1938 A l'occasion de 25 années de dévouement au Club/ ses amis. Vendue avec sa boîte d'origine
Hauteur totale : 44 cm (17 1/4 in.),
Coupe : 32 cm (12 1/4 in.)

Ce trophée a probablement été offert en 1938 à l'un des anciens membres de l'ACO

A 1937 silvered trophy Grand Prix d'Endurance - Le Mans 24 Hours won by an Adler Trumpf. Some later inscriptions on the plate. This trophy has probably been offered in gift

5 000 - 8 000 €

53

FERRARI

Boîte à compartiments

En fibre de carbone, filets rouge, ornée du logo Ferrari, ouvrant par deux boutons poussoir, l'intérieur en bois à 7 compartiments, vendue avec sa housse et sa boîte d'origine
H. : 10 cm (4 in.),
L. : 31 cm (12 1/4 in.),
P. : 31 cm (12 1/4 in.)

A carbon fiber box by Ferrari, with its original box and cover

500 - 800 €



53

54

HEUER, VERS 1960

Monte Carlo et Auto Rallye

Deux compteurs en métal chromé

L'un et l'autre avec l'indication des secondes et des 60 minutes, ouverture à guichet sur celui de gauche pour l'affichage des heures, mouvement mécanique à remontage au pendant, déclenchement du chronographe sur la couronne de remontoir, remise à zéro sur le bouton poussoir à 2 heures, chacun monté sur une lunette tournante avec un index. Boîtier, cadran, mouvement signés ; révision du mécanisme à prévoir. Monté sur une planche de chronométrage en cuir Ferrari
D. : 55 mm

Two chronographs with 60 minutes register and 1/5th second ; overhaul needed, mounted on a Ferrari leather plate

1 500 - 2 500 €

55

FERRARI TESTAROSSA

Ensemble de six bagages

En cuir noir, par la maison Schedoni à Modène, marqué Testarossa, avec housses non marquées du logo

Black leather Ferrari Testarossa set of six luggages

3 000 - 5 000 €



54



55

56

FERRARI CAVALLINO RAMPANTE

Epreuve en bronze à patine brune, montée sur un socle en marbre portant une plaque inscrite Ferrari 1999, dans son coffret d'origine en velours rouge.
H. du bronze : 18 cm (7 in.), H. avec socle : 25 cm (9 3/4 in.)

Bronze, Ferrari Cavallino Rampante figure, mounted on a marble base, with its original casket

1 500 - 2 500 €

57

FERRARI

Plaque 60^{ème} anniversaire, 2007

En marbre et quartz, blanc et rouge, ornée d'un médaillon en relief Ferrari, réalisée spécifiquement pour le 60^{ème} anniversaire de la marque, vendue avec un certificat d'authenticité et avec sa caisse de transport d'origine marquée Forza SPA Torino et Vuillermin Gualtero
H. : 26 cm (10 1/4 in.),
L. : 43,5 cm (17 1/4 in.)

A quartz and marble 60th anniversary plate, specially designed, sold with authenticity certificate

Provenance :
Acquis par l'actuel propriétaire lors de la vente caritative organisée à Maranello par Ferrari à l'occasion du 60^{ème} anniversaire de la marque
1 000 - 1 500 €



56



57



58

58

Michel COLLET

Ferrari Testa Rossa 1959

Sculpture en métal, signée sur la bordure A Collet et numérotée 4/8 au dos, dans sa caisse bois d'origine
H. : 46,5 cm (18 1/4 in.), L. : 60 cm (23 1/2 in.), P. : 9,5 cm (3 3/4 in.)

Automotive sculpture, signed on border, and numbered 4/8 on the back, in its original wood case

2 000 - 3 000 €



59

59

Emmanuel ZURINI

Né en 1942

Châssis court

Bronze à patine rouge, monté sur un socle en marbre. Signature et cachet de l'artiste. Daté 1996 et numéroté 1/8. Fonderie Girebronze
Sans le socle : L. : 35,5 cm (14 in.),
L. : 12,5 cm (5 in.)
Un certificat sera remis à l'acquéreur.

Red patinated bronze on marble base. Signed and stamped. Dated 1996, numbered 1/8. Girebronze foundry

4 000 - 6 000 €

60

Emmanuel ZURINI

Né en 1942

Daytona

Bronze à patine noire monté sur un socle en marbre. Signature et cachet de l'artiste. Daté 1996 et numéroté 2/8. Fonderie Girebronze
Sans le socle :
L. : 39,5 cm. (15 1/2 in.),
L. : 12 cm. (4 3/4 in.)
Un certificat sera remis à l'acquéreur

Black patinated bronze on marble base. Signed and stamped. Dated 1996, numbered 2/8. Girebronze foundry

4 000 - 6 000 €



60

61

Albert UDERZO

Né en 1927

Ferrarus

Sérigraphie, signée, datée 98 et numérotée 335/349 au crayon par l'artiste en bas à droite, éditée pour les 30 ans du Club Ferrari France, encadrée
65 x 50 cm (25 1/2 x 19 3/4 in.)

Silkscreen printing, signed and dated Uderzo 98, bottom right and numbered 135/349, published for the 30th anniversary of Ferrari Club, framed

400 - 600 €

62

DOUDA

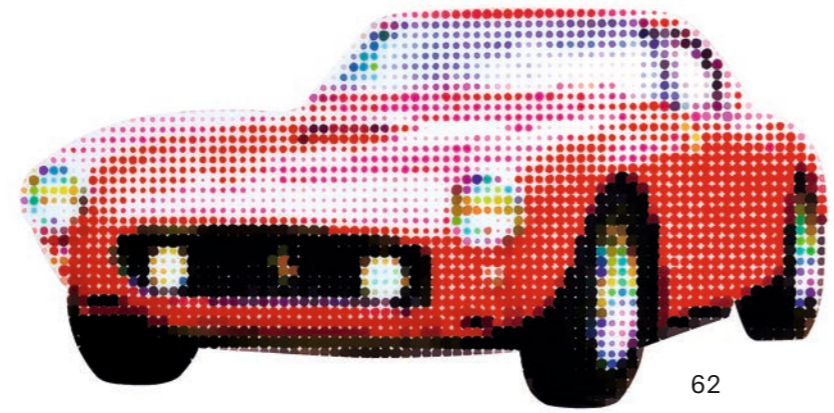
Né en 1952

Merci à Pininfarina ! 250GT SWB

Pastilles sous plexiglas contrecollées sur dibond, titrée et signée au dos, exemplaire unique.
Evocation contemporaine de la Ferrari 250 châssis court
119 x 239 cm (46 3/4 x 94 in.)

Pastils under plexiglas, titled and signed on the back, single copy

1 500 - 2 500 €



62

63

FERRARI F430

Par Sports Models, à l'échelle 1/5^{ème}

Maquette, édition limitée, numérotée 080/430, montée sur un socle noir, vendue avec sa caisse de transport d'origine ; les rétroviseurs à fixer
Avec socle, H. : 26 cm (10 1/4 in.), L. : 100 cm (39 1/2 in.), l. : 50 cm (19 1/2 in.)

A fine Ferrari F430 by Sports Models, 1/5th scale, limited edition and numbered 080/430, with its carrying case ; wing mirrors need to be fixed

2 000 - 3 000 €

64

BELZONI

Né en 1948

White Bird

Sculpture en composite laqué rouge montée sur une plaque en plexiglas et sur socle noir, tirage limité, numéroté 7, évocation de la Ferrari 512S
L. : 35,5 cm (14 in.), l. : 10,5 cm (4 in.)

Composite automotive sculpture, numbered 7, limited edition

1 000 - 1 500 €



65



65



65



61



63



64

65

Patrice DE CONTO

FERRARI 330P3/4
24 Heures de Daytona 1967

Rare maquette à l'échelle 1/8^{ème}, édition limitée et numérotée, signée et numérotée 02/10 sur le socle
Représentant la Ferrari 330P3/4 pilotée par Chris Amon et Lorenzo Bandini, victorieuse aux 24 Heures de Daytona 1967. Maquette finement détaillée, exemplaire rare représentant le bolide en fin de course couverte de poussière, avec les traces d'échauffement près des échappements
L. : 50 cm (19 3/4 in.), l. : 23 cm (9 in.)

A rare Patrice de Conto creation 1:8scale model Ferrari 330P3/4 drove by Chris Amon and Lorenzo Bandini, winner in 1967 Daytona 24 Hours. Fine model with all details as dust on the body, and traces exhaust. Signed and numbered 02/10 on the base

10 000 - 15 000 €

66

TROPHÉE RAC INTERNATIONAL TROPHY

Royal Automobile Club
Peter Whitehead -1956

En métal argenté, de forme ovale sur piédoche, à deux anses, gravé R.A.C. (S.A.) International Trophy 1956, P.N. Whitehead Ferrari, monté sur un socle noir
Haut. de la coupe : 21,5 cm (8 1/2 in.)

Silver plated trophy, won by Peter Whitehead on Ferrari in 1956

Pilote Automobile Britannique, Peter Nied Whitehead a remporté les 24 Heures du Mans 1951 sur Jaguar Type C

1 000 - 1 500 €



66



67

PORSCHE

Insigne émaillé

En forme de blason aux couleurs de la marque, simple face, 3 trous de fixation ; quelques éclats à l'émail
H. : 30 cm (11 3/4 in.),
L. : 23 cm (9 in.)

Enameled single-sided sign ; some chips on enamel

400 - 600 €

68

LE MAS DU CLOS

Calendrier, circa 1985

In-plano à spirales, photographies en couleurs de Gunther Raupp de la collection de Pierre Bardinon. Préface en français, allemand, anglais, italien. Edition limitée et numérotée 051
69 x 49 cm (27 1/4 x 19 1/4 in.)

Circa 1985, Le Mas du Clos calendar, photographs by Gunther Raupp, limited edition, numbered 051

200-300 €

69

FERRARI

Panneau décoratif Scuderia Ferrari

En plastique thermoformé, à décor du logo de la marque et Cavallino Rampante, système d'accrochage au dos
53,5 x 38 cm (21 x 15 in.)

Thermoformed plastic Scuderia Ferrari panel

200 - 300 €

70

FERRARI F300 - SAISON 1998

Par Sports Bells - A l'échelle 1/5^{ème}

Maquette, édition limitée et numérotée 090/500, montée sur un socle en bois, vendue avec sa caisse de transport d'origine
L. : 90 cm (35 1/2 in.),
l. : 37,5 cm (14 1/2 in.)

A fine Ferrari F300 model by Sports Models, 1/5th scale, limited edition and numbered 231/500, with its carrying case

1 800 - 2 500 €

71

FERRARI F2002- SAISON 2002

Par Sports Models, à l'échelle 1/5^{ème}

Maquette, édition limitée et numérotée 54/200, vendue avec sa caisse de transport d'origine et décalcomanies Marlboro à coller
L. : 90 cm (35 1/2 in.),
l. : 37 cm (14 1/2 in.)

A fine Ferrari F2002 model by Sports Models, 1/5th scale, limited edition and numbered 54/200, with its carrying case and stickers Marlboro

1 800 - 2 500 €

72

FERRARI F2001 - dédiée par Michael Schumacher

Maquette éditée par Ferrari à l'occasion du titre de champion du monde de 2001,

Montée sur un socle en cuir avec insigne émaillé Ferrari et plaque World Champions 2001, et la signature de Michael Schumacher, vendue avec sa vitrine et sa boîte d'origine
Maquette : L. : 25 cm (9 3/4 in.),
l. : 10 cm (4 in.)

1:18 Ferrari F2001 model edited by Ferrari for the 2001 world champion ship, dedicated by Michael Schumacher on the base

400 - 600 €

73

FERRARI ENZO

Maquette à l'échelle 1/18^{ème}

Montée sur un socle en fibre de carbone, portant une plaque marquée Enzo Ferrari et du logo de la marque, les portières mobiles, vendue avec sa vitrine et sa boîte d'origine
Maquette : L. : 26 cm (10 1/4 in.), l. : 12 cm (4 3/4 in.)

A 1:18 scale Ferrari Enzo model mounted on a fiber carbon base, with its original showcase and box

300 - 500 €



70

71



72



73

74

FERRARI-GOOD YEAR-BBS

Pneumatique et jante de Ferrari F310B - Test 1996 - Michael Schumacher

Signé, daté 96 et numéroté # 1 par Michael Schumacher
26.0 x 13.0 x 13, D575429

Ferrari F310B wheel and rim, test 1996, signed, dated 96 and numbered #1 by Michael Schumacher

D'après le vendeur, notre exemplaire équipait la F310B conduite par Michael Schumacher lors de ses premiers tests officiels Ferrari Fiorano au printemps 1996. Les tests ont commencé par temps sec, avant que de fortes pluies inondent la piste. Les pneumatiques sont alors remplacés par des pneus pluie pour un tour, avant que le test ne soit annulé. La roue démontée sera signée par le pilote
2 000 - 2 500 €



74



75

75
HEUER, VERS 1960

Rare plaquette de chronométrage pour le sport automobile

Avec trois compteurs mesurant les minutes et les 1/5ème de secondes, il est accompagné de 2 photographies noir et blanc de Ferrari 250 GT Lusso. Mouvement mécanique avec remontage au pendant, déclenchement simultané à l'aide d'un levier sur la partie droite. Cadran, boîtier mouvement signés pour chaque compteur ainsi que la plaquette
D. : 55 mm
H. : 44 cm (17 1/4 in.),
L. : 29,5 cm (11 3/4 in.)

Original mounted plate for racing motorcars with three chronographs

1 000 - 1 500 €

76
POMPE A ESSENCE

Tokheim pour le pétrolier Gulf, circa 1938

Base en fonte, structure en métal, cadran volucompteur en émail, surmontée d'un globe en verre Gulf, peinture originale, système d'éclairage des deux façades et du globe en 220 volts
H. : 230 cm (90 1/2 in.),
L. : 60 cm (23 1/2 in.),
P. : 45 cm (17 3/4 in.)

American petrol pump Tokheim for oil company Gulf, circa 1938, complete with its globe, 220 volts lighting for the globe and the front, original painting

3 800 - 4 500 €

77
FEU TRICOLERE - EAGLE SIGNAL

USA, circa 1950

Modèle à trois feux, base en fonte au nom de la ville de Chicago, laqué vert, système d'éclairage en 220 volts
H. : 209 cm (82 1/4 in.)

Three lights model, edited by Eagle Signal Corp., circa 1950

2 000 - 3 000 €



79



80

78
POMPE À ESSENCE

De marque Satam

Base en fonte, structure en métal repeinte aux couleurs du pétrolier Gulf ; incomplète, accidents au cadran
H. : 162,5 cm (64 in.),
L. : 60 cm (23 1/2 in.)

Petrol pump by Satam, repainted on oil company Gulf colors ; incomplete, accidents on dial

1 500 - 2 500 €

79
Emmanuel ZURINI

Né en 1942

Tribute to Mario Andretti

Bronze à patine bleu foncé monté sur un socle en métal. Signature et cachet de l'artiste. Daté 2015 et numéroté 1/8. Fonderie E. Richard. Roadster d'Indianapolis
L. : 55 cm (21 3/4 in.),
l. : 19 cm (7 1/2 in.)

Un certificat sera remis à l'acquéreur

Dark blue patinated bronze on metal base. Signed and stamped. Dated 2015, numbered 1/8. E.Richard foundry

5 000 - 8 000 €



81

80
Emmanuel ZURINI

Né en 1942

Aerosport

Bronze à patine verte monté sur un socle en métal. Signature et cachet de l'artiste. Daté 2013 et numéroté 3/8. Fonderie E. Richard. Evocation de la Voisin C28
L. : 61 cm (24 in.),
l. : 14 cm (5 1/2 in.)

Un certificat sera remis à l'acquéreur

Green patinated bronze on metal base. Signed and stamped. Dated 2013, numbered 3/8. E.Richard foundry

4 500 - 7 500 €

81
Emmanuel ZURINI

Né en 1942

JMF

Bronze plaqué argent monté sur un socle en marbre. Signature et cachet de l'artiste. Daté 2004 et numéroté 1/8. Fonderie Saint Rémy Industries. Evocation de la Mercedes W196 championne du monde avec Juan Manuel Fangio en 1954 et 1955
L. : 52 cm (20 1/2 in.),
l. : 17 cm (6 3/4 in.)

Un certificat sera remis à l'acquéreur

Silvered bronze on marble base. Signed and stamped. Dated 2004, numbered 1/8. Saint Rémy Industries foundry

4 500 - 7 500 €



76



77



78



82



83

Au début des années 1990, Michele Conti travaille sur une série de sculptures en fonte d'aluminium sur le thème des automobiles des 50-60. Ces étonnantes créations à l'échelle 1/10ème, 1/5,5 et 1/4,5 sont aussi bien destinées à être fixées sur un mur ou à être posées.

In the beginning of the 90's Michele Conti works on a thematic serie in cast aluminum. Different sizes exist, some of copies to be placed on a wall, some other to be placed on a desk

82

Michele CONTI

1931-1996

Lamborghini Miura

Sculpture en fonte d'aluminium numérotée 001/100 au revers, non signée
L. : 95 cm (37 1/4 in.),
l. : 39 cm (15 1/4 in.)

Aluminum sculpture of a Lamborghini Miura, numbered 001/100 on the back, not signed

9 000 - 11 000 €

83

Michele CONTI

1931-1996

Ferrari 250 Testa Rossa, 1990

Sculpture en aluminium montée sur un socle en aluminium, signée Michele Conti, titrée et numérotée 03/100, datée 1990
L. : 76 cm (30 in.),
l. : 31 cm (12 1/4 in.)

Exposition :

- 1991, Michele Conti, Magia Rossa, galerie ARX, Turin, Italie

Aluminum sculpture of a Ferrari 250 Testa Rossa, signed, titled, numbered 03/100 and dated 1990

8 000 - 10 000 €

84

Michele CONTI

1931-1996

Exceptionnelle maquette de Ferrari D50 F1 -1956, à l'échelle 1/2, année 1990

Carrosserie en tôle et alliage de métal, très finement détaillée roues à rayons chromés, pneumatiques Pirelli, sellerie en cuir, tableau de bord avec 3 compteurs Ferrari, volant à trois branches orné du logo Ferrari au centre avec jante en bois rivetée, le capot moteur ouvrant, les roues et le volant mobiles, décalcomanies et insigne Ferrari
Plaque rivetée avec signature Michele Conti, numérotée 1/10, et datée 1990.
Vendue avec son book
L. : 188 cm (74 in.),
l. : 72 cm (28 1/4 in.), Poids : 68 kg

Expositions :

- 1991, Michele Conti, Magia Rossa, galerie ARX, Turin, Italie
- 1993, Les Plus Belles Maquettes d'exception au Pays des Grandes au Musée National de l'Automobile, Mulhouse, France
- 1993, Hôtel de Paris, Monaco, Grand Prix F1 de 1993

Fine and rare Michele Conti 1/2 scale sheet metal and alloy model of 1956 Ferrari D50, made in 1990. Finely detailed, incised signature plaque, numbered 1/10, signed and dated 1990

45 000 - 65 000 €

Michele Conti (1931 - 1996) est considéré comme l'un des meilleurs modélistes automobiles du monde. Il crée ses premières maquettes prototypes chez Pininfarina et Ghia où il débute sa carrière. Certaines de ses créations représentent jusqu'à 2.500 heures de travail.
Le modèle que nous présentons est une de ses rares réalisations à l'échelle 1/2, reprenant le modèle de la Ferrari D50 qui courait pour la Scuderia pendant le championnat du monde de 1956.



84



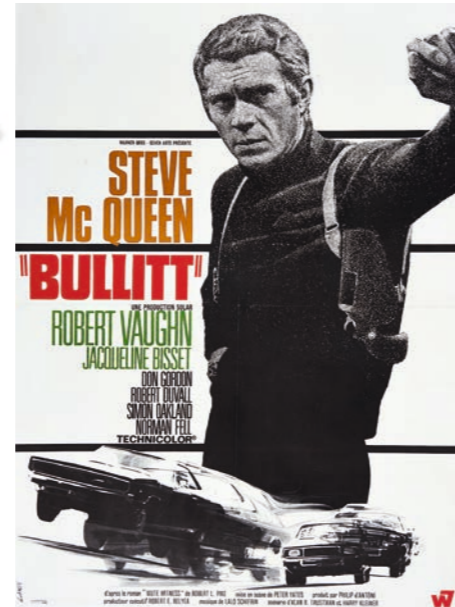
84



85



86



87



85
BULLITT-STEVE MC QUEEN, 1968

Affiche originale du film de 1968, version Américaine. Imprimerie L.P.I.U à Cleveland, USA. Entoilée 104 x 68 cm (41 x 26 3/4 in.)

American poster of the movie. Printed by L.P.I.U. in Cleveland. Linen back

700 - 1 000 €



88

86
BULLITT-STEVE MC QUEEN, 1968

Ensemble de lettres et archives de la production du film Documents d'époque et copies

Letters and documents regarding the film production, some period, some copies

400 - 600 €



89

87
BULLITT- STEVE MCQUEEN, 1968

Affiche originale du film. Signée Michel Landi en 1968. Version française. Imprimerie Saint Martin, Paris. Pliure marquée au centre, verticale. Entoilée. 80 x 59 cm (31 1/2 x 23 1/4 in.)

French poster of the movie. Signed Michel Landi in 1968. Printed by Saint Martin, Paris. Linen backed

800 - 1 200 €

88
LE MANS - STEVE MCQUEEN

Deux photos d'exploitation d'époque du film

Tirage en couleurs, la première portant l'inscription de la production, «Le Mans n°2, 71/153», la seconde «Le Mans n°8, 71/153», cachet sec pour chacune. Encadrées Photographie : 20 x 24,5 cm (7 3/4 x 9 3/4 in.) Cadre : 66,5 x 47 cm (26 1/4 x 18 1/2 in.)

Two Solar-Le Mans movie colors photographs, framed

400 - 600 €

89
LE MANS -STEVE MCQUEEN

Ensemble comprenant une rare version du press book du film pour le marché japonais, la bande originale du film sous format vinyle, musique de Michel Legrand, et le laser disc du film (3)

Set «Le Mans» including the press book japanese version, the original soundtrack and a laser disc

200 - 300 €

90

FERRARI MONOPLACE TYPE F500 JUNIOR

Voiture thermique pour enfant, carrosserie en tôle peinte en rouge, châssis tubulaire, tubes carrés, équipée d'un moteur Motobécane, 50 cm3, boîte de vitesses à inverseur fonction marche avant, marche arrière, arrêt, démarrage à clé, suspensions, sellerie en cuir beige, tableau de bord en aluminium bouchonné avec un compteur Huret, volant à 4 branches avec jante en bois, carrosserie décorée du numéro 5 et de décalcomanies du Logo Ferrari et des 1000 Miglia. Très bel exemplaire parfaitement équipé pouvant atteindre les 40-50 km/h. Un petit bolide pour les enfants et leurs parents.
L. : 230 cm (90 1/2 in.),
l. : 130 cm (51 in.)



90

Motor child car, sheet metal bodywork, tubular chassis, powered with a Motobécane engine, 50CC, gearbox. Interior in leather, one Huret counter, wood steering-wheel. Decorated with Ferrari and 1000 Miglia stickers. A real bolid for child !

6 000 - 9 000 €



90

91

BMW 328 JUNIOR

De La Chapelle - Stimula #124

Voiture thermique pour enfant, carrosserie en matériaux composites, châssis tubulaire, équipée d'un moteur Honda 110 cm³, à quatre temps, 3,5 CV, démarreur par lanceur, direction à crémaillère, embrayage automatique, freins à tambours. Volant avec logo BMW, tableau de bord équipé de 3 compteurs Jaeger, sellerie de couleur rouge. État d'usage avec chocs sur la carrosserie, un phare accidenté, une remise en route est à prévoir. Eligible à Little Big Mans
L. : 224 cm (88 in.),
l. : 86 cm (33 3/4 in.)

Motor child car made by de La Chapelle Stimula. Powered by a 110CC Honda engine. Red interior, finely detailed with three Jaeger timers, and steering-wheel with BMW sign. Used condition with bumps on body, one headlight accidented, overhaul needed. Perfect for next Little Big Mans

2 000 - 3 000 €



91



92

92
LE MANS - STEVE MCQUEEN, 1971

Affiche originale du film. Signée Ferraci. Version française. Imprimerie Lalande Courbet à Wissous. Entoilée et encadrée. 160 x 120 cm (63 x 47 1/4 in.)

French poster of the movie. Signed Ferraci. Printed by Lalande Courbet, Wissous. Linen backed and framed

2 000 - 3 000 €

93
LE MANS - STEVE MCQUEEN, 1970

Partie du script original et lot de photographies

Environ 137 pages (feuillettes et plans), datés de juin à novembre 1970, certains feuillets annotés de noms : Jonathan Williams, Glaizeau, JP Jabouille, on joint un sticker de la production et un sticker de Steve McQueen. Et un ensemble d'environ 53 photographies en noir et blanc, et 7 planches contact du tournage

Provenance : Acquis par l'actuel propriétaire au début des années 2000 auprès d'un des chargés de communication ayant participé au tournage du film

Le Mans - Steve McQueen, part of original script and lot of black and white photographs

4 000 - 6 000 €



93



Droits réservés

94

STEVE MCQUEEN/
ALBERT MARIANI 333 Rodeo Drive,
Beverly Hills

Rare costume trois pièces en tweed, 1973, ayant appartenu à Steve McQueen

Comprenant une veste, un gilet et un pantalon. Chacune des pièces portant une étiquette avec le nom de l'acteur, date et numéro de client, veste: Mr Steve McQueen/ Date 11-6-73/N°13447, pantalon : Mr Steve Mc Queen/ Date 11-6-73/N°13447, gilet : Mr Steve McQueen / Date : 9-27-74/N°13451, très bon état Une attestation sera remise à l'acquéreur

Provenance : Acquis par l'actuel propriétaire en mars 2002 auprès d'un ami proche de Steve McQueen

A three piece Tweed suit specially ordered by Steve McQueen to Albert Mariani, each piece bears a label with the name for Steve McQueen, the date and client number
A certificate will be passed on to the buyer

8 000 - 10 000 €

Le célèbre tailleur Albert Mariani, installé à Beverly Hills sur Rodeo Drive, habillait de nombreuses célébrités hollywoodiennes comme les acteurs américains Humphrey Bogart et Robert Taylor, mais aussi Ronald Reagan. Confectionné pour l'acteur au début des années 70, le costume que nous présentons témoigne de son goût pour l'élégance.

Plus qu'une icône de cinéma, Steve McQueen a laissé derrière lui une empreinte stylistique

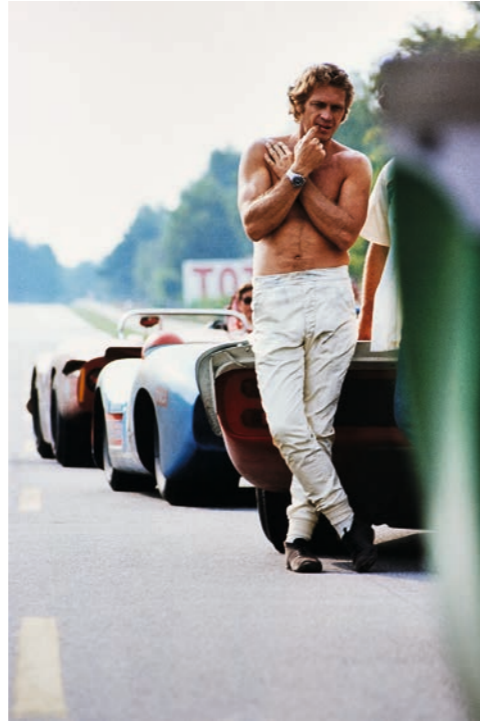
remarquable en devenant une référence dans l'histoire de la mode masculine.

Dans les années 60, alors que le style sportswear fait son apparition, et que le costume cravate est délaissé, l'acteur porte parfaitement le costume trois-pièces dans « L'Affaire Thomas Crown » en 1968. Une occasion unique d'acquérir une pièce ayant appartenu à l'un des plus mythiques acteurs pilote automobile.





95



96



97

95

François GAILLARD

Né en 1945

Portait de Steve Mc Queen

Tirage couleur sur dibond
Signé et numéroté au verso

*Colour photograph mounted on dibond,
signed and numbered*

600 - 800 €

Photographies réalisées pendant le tournage du film Le Mans en 1970 par François Gaillard, pour l'Agence Américaine Associated Press et pour le magazine Salut Les Copains

96

François GAILLARD

Né en 1945

Inquiétude

Tirage couleur sur dibond
Signé et numéroté au verso
120 x 80 cm (47 1/4 x 31 1/2 in.)

*Colour photograph mounted on dibond,
signed and numbered*

800 - 1 200 €

97

François GAILLARD

Né en 1945

Ravitaillement

Tirage couleur sur dibond
Signé et numéroté au verso
80 x 120 cm. (31 1/2 47 1/4 in.)

*Colour photograph mounted on dibond,
signed and numbered*

800 - 1 200 €



98



99



100

98

HEUER, VERS 1960

Paire de compteurs pour les 500 miles d'Indianapolis

Avec la mention du logo «Indianapolis speedway» sur le compteur de gauche, chacun des compteurs sont réglés pour la mesure du temps dans les épreuves sportives automobile avec sur la partie de gauche une graduation des secondes et des centièmes de seconde et sur la partie de droite un compteur répercutant la vitesse «miles per hour». Mouvement mécanique avec remontage au pendant. Boîtier en matériau résine portant le logo Heuer au centre des 2 compteurs
H. : 5,5 cm (2 1/4 in.),
L. : 11,5 cm (4 1/2 in.)

A pair of motorsports registers bearing the logo Indianapolis Motor Speedway

3 000 - 5 000 €

Le logo Indianapolis Speedway est très recherché par les amateurs et collectionneurs de la marque Heuer, certaines montres bracelets portent ce fameux logo

99

HEUER AUTAVIA VERS 1940

Paire de compteurs «Hervé»

En métal chromé dit «dashboard», l'un avec affichage de l'heure à droite, l'autre avec le chronographe avec indication des secondes sur seconde centrale, des 60 minutes à 12 heures, et 12 heures à 6 heures. Mouvement mécanique à remontage manuel au pendant
H. : 6 cm. (2 1/4 in.),
L. : 11 cm. (4 1/4 in.)

A pair of dashboard register indicating the time and the chronograph

2 500 - 3 500 €

100

HEUER AUTO RALLYE, VERS 1950

Compteur automobile dit Dashboard

En métal chromé, avec indication des secondes et des 60 minutes, lunette tournante avec index. Mouvement mécanique à remontage au pendant avec déclenchement du chronographe sur la couronne et remise à zéro sur le poussoir à 12 heures. Cadran, boîtier mouvement signés
6 x 6 cm (2 1/4 x 2 1/4 in.)

A dashboard register with 60 minutes chronograph

1 000 - 1 500 €



101

101

Pierre ENGLEBERT

Ferrari 330 P4 - Le Mans -
Ecurie Francorchamps

Aquarelle, signée et datée 06 en bas à droite, encadrée
A vue: 31,5 x 45,5 cm (12 1/4 x 18 in.)

Watercolor, signed and dated 06 bottom right, framed

600 - 800 €

102

HEUER, VERS 1950

Compteur en métal chromé

Boitier rond, fond vissé, avec chronographe, fonction rattrapante, avec graduation extérieure 1/5ème de seconde, compteur des 30 minutes à 12 heures, mouvement mécanique à remontage au pendant avec poussoir pour la fonction rattrapante à 11 heures. Boitier, cadran, mouvement signés
D. : 50 mm

Chromed metal split second chronograph with register

300 - 500 €

103

HEUER, VERS 1970

Compteur avec chronographe en métal noirci

Boitier rond, fond vissé, avec l'indication des heures et des minutes, chronographe à fonction rattrapante, avec l'indication des secondes et compteur 30 minutes, mouvement mécanique à remontage au pendant avec déclenchement du chronographe sur la couronne, et activation de la rattrapante sur le poussoir à 11 heures. Cadran, boitier, mouvement signés
D. : 65 mm

Black metal split second chronograph with time indication

1 600 - 2 000 €

104

HEUER, VERS 1960

Compteur sportif en métal noirci

Boitier rond, fond vissé, avec chronographe à fonction rattrapante indiquant les 60 minutes, la graduation 1/5^{ème} de seconde et une ouverture à guichet pour l'indication des heures. Mouvement mécanique avec remontage au pendant, couronne de remontoir pour le déclenchement du chronographe et double poussoir pour la fonction rattrapante. Cadran, boitier, mouvement signés. Vendue avec un écrin
D. : 55 mm

Black metal split second chronograph with hour indication

300 - 500 €

105

OMEGA, VERS 1960

Compteur sportif pour les Jeux Olympiques

Boitier rond, fond vissé, avec chronographe à fonction rattrapante et indication du temps moyen, 2 compteurs pour l'indication des 30 minutes à 12 heures et des secondes à 6 heures. Mouvement mécanique à remontage au pendant avec déclenchement du chronographe sur la couronne et bouton poussoir à 11 heures pour la fonction rattrapante. Cadran, boitier, mouvement signés. Boitier marqué au dos GORANS
Ce compteur est accompagné de son écrin portatif facilement reconnaissable de part sa couleur rouge et utilisé lors des épreuves sportives pendant les jeux olympiques, il se caractérise notamment par le poussoir extérieur à 11heures
D. : 65 mm

A black metal split second chronograph for the Olympic games

1 800 - 2 500 €

106

HEUER, VERS 1960

Compteur sportif en métal noirci

Boitier rond, fond vissé, avec fonction chronographe rattrapante et le compteur indiquant les 30 minutes à 12 heures, déclenchement du chronographe par le poussoir à 2 heures, la rattrapante à 10 heures, et la remise à zéro sur la couronne de remontoir au pendant. Mouvement mécanique avec remontoir à couronne au pendant. Fond du boitier marqué K.B.A.B./L.R.B.A./426. Cadran, boitier, mouvement signés. Vendu avec un écrin
D. : 58 mm

Black metal split second chronograph with thirty minutes indication

300 - 500 €



104



102



103



105

107

OMEGA, VERS 1960

Compteur sportif en métal noirci

Boitier rond, fond vissé, avec fonction chronographe rattrapante et le compteur indiquant les 30 minutes à 12 heures, déclenchement du chronographe par le poussoir à 2 heures, la rattrapante à 10 heures, et la remise à zéro sur la couronne de remontoir au pendant. Mouvement mécanique avec remontoir à couronne au pendant. Boitier fond marqué K.B.A.B./L.R.B.A./146. Cadran, boitier, mouvement signés. Vendu avec un écrin
D. : 65 mm

Black metal split second chronograph with thirty minutes indication

300 - 500 €



107



106

108

LAMPE DE BUREAU

Par FF Leuchten, circa 1970

L'abat-jout en forme de casque monté sur un arceau chromé, et sur une base en forme de volant, l'interrupteur en forme de levier de vitesses
H. : 52 cm (20 1/2 in.)

Helmet-shaped lamp, circa 1970, by FF Leuchten

300 - 500 €



108

109

MR DRIP- ESSO

Figure publicitaire, fabrication moderne

En fibre de verre, représentant le personnage publicitaire d'Esso
H. : 121 cm (47 3/4 in.)

A hand-painted 'Mr Drip' standing forecourt figure, modern fabrication, fiberglass construction, depicting the Esso advertising character

600 - 900 €



109

110

BIBENDUM

Figure promotionnelle, fabrication moderne

Reproduction en fibre de verre peinte à la main du personnage emblématique des pneus Michelin
H. : 116 cm (45 3/4 in.)

A hand-painted 'Mr Bibendum' standing forecourt figure, modern, fiberglass, of the Michelin tires character

800 - 1 200 €

111

MISS DRIP-ESSO

Figure publicitaire, fabrication moderne

En fibre de verre, représentant le personnage publicitaire d'Esso
H. : 119 cm (47 in.)

A hand-painted 'miss drip' standing forecourt figure, modern, fiberglass construction, depicting the Esso advertising character

600 - 900 €



110



111



113



112



114



116



115



117

112

TAG HEUER , VERS 1980

Pendulette de bureau

En forme de casque pour la Formule 1 avec la fonction alarme, mouvement à quartz, modèle Andretti ; révision à prévoir

Formula one alarm clock, model Andretti ; overhaul needed

250 - 350 €

113

HEUER , VERS 1970

Pendulette de bureau

En forme de casque pour la Formule 1, avec fonction alarme, mouvement électro mécanique, modèle Jacky Ickx ; cadran réajusté avec des vis postérieur, révision à prévoir

Formula one clock, model Jacky Ickx ; overhaul needed

250 - 350 €

114

HEUER , VERS 1970

Pendulette de bureau

En forme de casque pour la Formule 1, mouvement électro mécanique, modèle James Hunt, révision à prévoir

Formula one clock, model James Hunt ; overhaul needed

250 - 350 €

115

HEUER, VERS 1970

Pendulette de bureau

En forme de casque pour la Formule 1 avec la fonction alarme, mouvement à quartz, dans son carton d'origine, modèle Clay Regazzoni ; révision à prévoir

Formula one alarm clock, model Clay Regazzoni ; overhaul needed

250 - 350 €

116

TAG HEUER

Pendulette de bureau

En forme de casque pour la Formule 1 avec la fonction alarme, mouvement à quartz, dans son carton d'origine, modèle Alain Prost ; révision à prévoir

Formula one alarm clock, model Alain Prost ; overhaul needed

250 - 350 €

117

HEUER, VERS 1970

Pendulette de bureau

En forme de casque pour la Formule 1, mouvement électro mécanique, dans son carton et sa garantie d'origine daté 11.10.78, modèle Niki Lauda ; une aiguille manquante, révision à prévoir

Formula one clock, model Niki Lauda ; one hand missing, overhaul needed

250 - 350 €

ARTCURIAL

// Motorcars



1961 FERRARI 250 GT
Berlinette Châssis court
Salon de Paris 1961
Même propriétaire depuis 1969
Matching numbers
Estimation sur demande

LE MANS CLASSIC 2016

Le Mans - France
Vente aux enchères
Samedi 9 juillet 2016

Contact :
+33 (0)1 42 99 20 73
motorcars@artcurial.com

ARTCURIAL

// Motorcars



M4 Sherman "105mm Howitzer", produit par Chrysler au Detroit tank arsenal. "La Moskowa", char de la 2^{ème} DB du Maréchal Leclerc.

Aux couleurs du 501^{ème} Régiment de chars de combats, ayant participé à la libération de Paris le 25 août 1944



THE D-DAY SALE

*Vente de l'ensemble du Normandy
Tank Museum*

Véhicules, engins,
matériel et accessoires
militaires américains
1939/1945

Catz - France
Vente aux enchères
Dimanche 18 septembre 2016

Contact :
Sophie Peyrache
+ 33 (0)1 42 99 20 41
speyrache@artcurial.com

ORDRE DE TRANSPORT PURCHASER SHIPPING INSTRUCTION

Vous venez d'acquiescer un lot et vous souhaitez qu'Artcurial organise son transport. Nous vous prions de bien vouloir remplir ce formulaire et le retourner soit par mail à: shipping@artcurial.com soit par fax au : +33 (0)1 42 99 20 22 ou bien sous pli à : Artcurial – Département Transport 7 Rond-Point des Champs-Élysées – 75008 Paris

Pour tout complément d'information, vous pouvez joindre le service Douanes et Transport au +33 (0)1 42 99 16 57. Votre devis vous sera adressé par mail.

Enlèvement & Transport

- Je viendrai enlever mes achats (une pièce d'identité en cours de validité sera demandée)
 Je donne procuration à M./Mme./La Société:

_____ pour l'enlèvement de mes lots et celui-ci se présentera avec, la procuration signée, sa pièce d'identité et un bon d'enlèvement pour les transporteurs.

Merci de bien vouloir me communiquer un devis de transport:
 Date Vente Artcurial: _____
 Facture N°AC/RE/RA000 : _____
 Nom de l'acheteur: _____
 E-mail: _____
 Nom du destinataire (si différent de l'adresse de facturation): _____

Adresse de livraison: _____
 N° de téléphone : _____ Digicode : _____
 Étage: _____
 Code Postal: _____ Ville: _____
 Pays: _____

- Instructions Spéciales:

 Je demande le déballage et l'enlèvement des déchets

Conditions générales d'achats et assurance

L'acquéreur est chargé de faire assurer lui-même ses acquisitions, Artcurial SAS décline toute responsabilité quant aux dommages que l'objet pourrait encourir, et ceci dès l'adjudication prononcée. Toutes les formalités et transports restent à la charge exclusive de l'acquéreur.

- J'ai pris connaissance des Conditions Générales d'Achat
 Merci d'inclure une assurance transport dans mon devis.

Frais de stockage

Les meubles et les pièces volumineuses ne pourront pas être enlevés chez Artcurial. Ils sont entreposés dans les locaux de Vulcan Fret Services: 135, rue du Fossé Blanc - F-92230 Gennevilliers. Le retrait s'effectue sur rendez-vous du lundi au jeudi de 09h à 12h30 et de 13h30 à 17h, le vendredi de 09h à 12h30 et de 13h30 à 16h. Tél.: +33 (0)1 41 47 94 00. Stockage gracieux les 14 jours suivant la date de vente. Passé ce délai, des frais de stockage (86 € TTC) par lot et par semaine seront facturés par Vulcan Fret Services, toute semaine commencée est due en entier.

Aucun retrait ni transport de lot ne pourra intervenir sans le paiement intégral de la facture et de tous les frais afférents.

Your order has to be emailed to shipping@artcurial.com (1)
 According to our conditions of sales in our auctions:
 "All transportation arrangements are the sole responsibility of the buyer"

Last Name: _____
 Customer ID: _____
 First Name: _____

- I'll collect my purchases myself
 My purchases will be collected on my behalf by:

_____ I wish to receive a shipping quote to the following email address (1): _____

Shipment adress

Name: _____
 Delivery adress: _____

ZIP: _____ City: _____
 Country: _____
 Floor: _____ Digicode: _____
 Recipient phone No: _____
 Recipient Email: _____

Integrated air shipment - Fedex

(If this type of shipment applies to your purchases)*
 Yes No

* Kindly note that for security reason frame and glass are removed.

Liability and insurance

The Buyer has to insure its purchase, and Artcurial SAS assumes no liability for any damage items which may occur after the sale.
 I insure my purchases myself
 I want my purchases to be insured by the transport agent

Payment method

No shipment can occur without the settlement of Artcurial's invoice beforehand

- Credit card (visa)
 Credit card (euro / master card)

Cardholder Last Name: _____

Card Number (16 digits): ____ / ____ / ____ / ____
 Expiration date: __ / __
 CVV/CVC N° (reverse of card): _ _ _
 I authorize Artcurial to charge the sum of:

Name of card holder: _____

Date: _____

Signature of card holder (mandatory): _____

Date: _____
 Signature: _____

STOCKAGE ET ENLÈVEMENT DES LOTS STORAGE & COLLECTION OF PURCHASES

Tél.: +33 (0)1 42 99 20 46
 Fax.: +33 (0)1 42 99 20 22
stockage@artcurial.com

Il est conseillé de prévenir par courrier électronique, téléphone ou fax, le département stockage de la date désirée de retrait d'un lot.

Please advise our storage department by email, telephone or fax of the date when your lot(s) will be collected.

TABLEAUX ET OBJETS D'ART PICTURES & WORKS OF ART

Vous pouvez retirer vos achats au magasinage de l'Hôtel Marcel Dassault (rez-de-jardin), soit à la fin de la vente, soit les jours suivants :
 lundi au vendredi: de 9h30 à 18h (stockage gracieux les 15 jours suivant la date de vente)

Purchased lots may be collected from the Hôtel Marcel Dassault storage (garden level) either after the sale, Monday to Friday from 9:30 am to 6 pm. (storage is free of charge for a fortnight after the sale)

MOBILIER ET PIÈCES VOLUMINEUSES FURNITURE & BULKY OBJECTS

Les meubles et pièces volumineuses ne pourront pas être enlevés chez Artcurial, ils sont entreposés dans les locaux de

Vulcan Fret Services :
 Lundi au jeudi: de 9h à 12h30 et de 13h30 à 17h
 Vendredi: de 9h à 12h30 et de 13h30 à 16h
 135 rue du Fossé Blanc. 92230 Gennevilliers

Contact: Aurélie Gaita,
aurelie.gaita@vulcan-france.com
 Tél.: +33 (0)1 41 47 94 00
 Fax.: +33 (0)1 41 47 94 01

Stockage gracieux les 14 jours suivant la date de vente. Passé ce délai, des frais de stockage vous seront facturés par Vulcan Fret Services par semaine, toute semaine commencée est due en entier.

Pour tout entreposage supérieur à 45 jours, nous vous invitons à demander un devis forfaitaire.

Pour toute expédition de vos lots, Vulcan Fret Services se tient à votre disposition pour vous établir un devis.

L'enlèvement des lots achetés ne peut pas être effectué avant le 4^e jour qui suit la date de vente.

All furniture and bulky objects may not be collected at Artcurial Furniture, as they are stored at the Vulcan Fret Services warehouse:
 Monday to thursday: 9am - 12.30pm and 1.30pm - 5pm
 Friday: 9am - 12.30pm and 1.30pm - 4pm
 135 rue du Fossé Blanc 92230 Gennevilliers

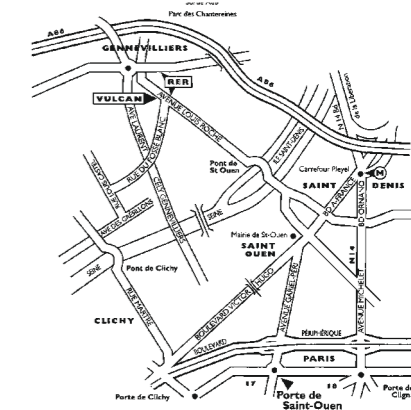
Contact: Aurélie Gaita,
aurelie.gaita@vulcan-france.com
 Tel.: +33 (0)1 41 47 94 00
 Fax.: +33 (0)1 41 47 94 01

The storage is free of charge for a 14 day period after the date of sale. Thereafter storage costs will be charged by Vulcan Fret Services, per week.

Vulcan Fret Services will be pleased to provide a quote, for any storage over 45 days, upon request.

Vulcan Fret Service can also provide a quote for the shipment of your purchases.

Lots can be collected after the 4th day following the sale's date.



CONDITIONS GÉNÉRALES D'ACHAT AUX ENCHÈRES PUBLIQUES

ARTCURIAL SAS

Artcurial SAS est un opérateur de ventes volontaires de meubles aux enchères publiques régie par les articles L 321-4 et suivant du Code de commerce. En cette qualité Artcurial SAS agit comme mandataire du vendeur qui contracte avec l'acquéreur. Les rapports entre Artcurial SAS et l'acquéreur sont soumis aux présentes conditions générales d'achat qui pourront être amendées par des avis écrits ou oraux avant la vente et qui seront mentionnés au procès-verbal de vente.

I. LE BIEN MIS EN VENTE

a) Les acquéreurs potentiels sont invités à examiner les biens pouvant les intéresser avant la vente aux enchères, et notamment pendant les expositions. Artcurial SAS se tient à la disposition des acquéreurs potentiels pour leur fournir des rapports sur l'état des lots.

b) Les descriptions des lots résultant du catalogue, des rapports, des étiquettes et des indications ou annonces verbales ne sont que l'expression par Artcurial SAS de sa perception du lot, mais ne sauraient constituer la preuve d'un fait.

c) Les indications données par Artcurial SAS sur l'existence d'une restauration, d'un accident ou d'un incident affectant le lot, sont exprimées pour faciliter son inspection par l'acquéreur potentiel et restent soumises à son appréciation personnelle ou à celle de son expert. L'absence d'indication d'une restauration d'un accident ou d'un incident dans le catalogue, les rapports, les étiquettes ou verbalement, n'implique nullement qu'un bien soit exempt de tout défaut présent, passé ou réparé. Inversement la mention de quelque défaut n'implique pas l'absence de tous autres défauts.

d) Les estimations sont fournies à titre purement indicatif et elles ne peuvent être considérées comme impliquant la certitude que le bien sera vendu au prix estimé ou même à l'intérieur de la fourchette d'estimations. Les estimations ne sauraient constituer une quelconque garantie. Les estimations peuvent être fournies en plusieurs monnaies; les conversions peuvent à cette occasion être arrondies différemment des arrondissements légaux.

2. LA VENTE

a) En vue d'une bonne organisation des ventes, les acquéreurs potentiels sont invités à se faire connaître auprès d'Artcurial SAS, avant la vente, afin de permettre l'enregistrement de leurs données personnelles. Artcurial SAS se réserve le droit de demander à tout acquéreur potentiel de justifier de son identité ainsi que de ses références bancaires et d'effectuer un dépôt. Artcurial SAS se réserve d'interdire l'accès à la salle de vente de tout acquéreur potentiel pour justes motifs.

b) Toute personne qui se porte enchérisseur s'engage à régler personnellement et immédiatement le prix d'adjudication augmenté des frais à la charge de l'acquéreur et de tous impôts ou taxes qui pourraient être exigibles. Tout enchérisseur est censé agir pour son propre compte sauf dénonciation préalable de sa qualité de mandataire pour le compte d'un tiers, acceptée par Artcurial SAS.

c) Le mode normal pour enchérir consiste à être présent dans la salle de vente. Toutefois Artcurial SAS pourra accepter gracieusement de recevoir des enchères par téléphone d'un acquéreur potentiel qui se sera manifesté avant la vente. Artcurial SAS ne pourra engager sa responsabilité notamment si la liaison téléphonique n'est pas établie, est établie tardivement, ou en cas d'erreur ou d'omissions relatives à la réception des enchères par téléphone. À toutes fins utiles, Artcurial SAS se réserve le droit d'enregistrer les communications téléphoniques durant la vente. Les enregistrements seront conservés jusqu'au règlement du prix, sauf contestation.

d) Artcurial SAS pourra accepter gracieusement d'exécuter des ordres d'enchérir qui lui auront été transmis avant la vente, pour lesquels elle se réserve le droit de demander un dépôt de garantie et qu'elle aura acceptés. Si le lot n'est pas adjugé à cet enchérisseur, le dépôt de garantie sera renvoyé sous 72h.

Si Artcurial SAS reçoit plusieurs ordres pour des montants d'enchères identiques, c'est l'ordre le plus ancien qui sera préféré. Artcurial SAS ne pourra engager sa responsabilité notamment en cas d'erreur ou d'omission d'exécution de l'ordre écrit.

e) Dans l'hypothèse où un prix de réserve aurait été stipulé par le vendeur, Artcurial SAS se réserve le droit de porter des enchères pour le compte du vendeur jusqu'à ce que le prix de réserve soit atteint. En revanche le vendeur n'est pas autorisé à porter lui-même des enchères directement ou par le biais d'un mandataire. Le prix de réserve ne pourra pas dépasser l'estimation basse figurant dans le catalogue ou modifié publiquement avant la vente.

f) Artcurial SAS dirigera la vente de façon discrétionnaire, en veillant à la liberté des enchères et à l'égalité entre l'ensemble des enchérisseurs, tout en respectant les usages établis. Artcurial SAS se réserve de refuser toute enchère, d'organiser les enchères de la façon la plus appropriée, de déplacer certains lots lors de la vente, de retirer tout lot de la vente, de réunir ou de séparer des lots. En cas de contestation Artcurial SAS se réserve de désigner l'adjudicataire, de poursuivre la vente ou de l'annuler, ou encore de remettre le lot en vente.

g) Sous réserve de la décision de la personne dirigeant la vente pour Artcurial SAS, l'adjudicataire sera la personne qui aura porté l'enchère la plus élevée pourvu qu'elle soit égale ou supérieure au prix de réserve, éventuellement stipulé. Le coup de marteau matérialisera la fin des enchères et le prononcé du mot «adjugé» ou tout autre équivalent entraînera la formation du contrat de vente entre le vendeur et le dernier enchérisseur retenu. L'adjudicataire ne pourra obtenir la livraison du lot qu'après règlement de l'intégralité du prix. En cas de remise d'un chèque ordinaire, seul l'encaissement du chèque vaudra règlement. Artcurial SAS se réserve le droit de ne délivrer le lot qu'après encaissement du chèque.

h) Pour faciliter les calculs des acquéreurs potentiels, Artcurial SAS pourra être conduit à utiliser à titre indicatif un système de conversion de devises. Néanmoins les enchères ne pourront être portées en devises, et les erreurs de conversion ne pourront engager la responsabilité de Artcurial SAS

3. L'EXÉCUTION DE LA VENTE

a) En sus du prix de l'adjudication, l'adjudicataire (acheteur) devra acquitter par lot et par tranche dégressive les commissions et taxes suivantes:

- 1) Lots en provenance de l'UE:
 - De 1 à 50 000 euros: 25 % + TVA au taux en vigueur.
 - De 50 001 à 1 200 000 euros: 20% + TVA au taux en vigueur.
 - Au-delà de 1 200 001 euros: 12 % + TVA au taux en vigueur.

2) Lots en provenance hors UE: (indiqués par un O).

Aux commissions et taxes indiquées ci-dessus, il convient d'ajouter des frais d'importation, (5,5 % du prix d'adjudication, 20 % pour les bijoux et montres, les automobiles, les vins et spiritueux et les multiples).

3) La TVA sur commissions et frais d'importation peuvent être rétrocedés à l'adjudicataire sur présentation des justificatifs d'exportation hors UE. L'adjudicataire UE justifiant d'un n° de TVA Intracommunautaire et d'un document prouvant la livraison dans son état membre pourra obtenir le remboursement de la TVA sur commissions.

Le paiement du lot aura lieu au comptant, pour l'intégralité du prix, des frais et taxes, même en cas de nécessité d'obtention d'une licence d'exportation. L'adjudicataire pourra s'acquitter par les moyens suivants:

- En espèces : jusqu'à 1 000 euros frais et taxes compris pour les ressortissants français et les personnes agissant pour le compte d'une entreprise, 15 000 euros frais et taxe compris pour les ressortissants étrangers sur présentation de leurs papiers d'identité ;
- Par chèque bancaire tiré sur une banque française sur présentation d'une pièce d'identité et, pour toute personne morale, d'un extrait KBis daté de moins de 3 mois (Les chèques tirés sur une banque étrangère ne sont pas acceptés);
- Par virement bancaire;
- Par carte de crédit: VISA, MASTERCARD ou AMEX (en cas de règlement par carte American Express, une commission supplémentaire de 1,85 % correspondant aux frais d'encaissement sera perçue).

b) Artcurial SAS sera autorisé à reproduire sur le procès-verbal de vente et sur le bordereau d'adjudication les renseignements qu'aura fournis l'adjudicataire avant la vente. Toute fausse indication engagera la responsabilité de l'adjudicataire. Dans l'hypothèse où l'adjudicataire ne se sera pas fait enregistrer avant la vente, il devra communiquer les renseignements nécessaires dès l'adjudication du lot prononcée. Toute personne s'étant fait enregistrer auprès de Artcurial SAS dispose d'un droit d'accès et de rectification aux données nominatives fournies à Artcurial SAS dans les conditions de la Loi du 6 juillet 1978.

c) Il appartiendra à l'adjudicataire de faire assurer le lot dès l'adjudication. Il ne pourra recourir contre Artcurial SAS, dans l'hypothèse où par suite du vol, de la perte ou de la dégradation de son lot, après l'adjudication, l'indemnisation qu'il recevra de l'assureur de Artcurial SAS serait avérée insuffisante.

d) Le lot ne sera délivré à l'acquéreur qu'après paiement intégral du prix, des frais et des taxes. En cas de règlement par chèque, le lot ne sera délivré qu'après encaissement définitif du chèque, soit 8 jours ouvrables à compter du dépôt du chèque. Dans l'intervalle Artcurial SAS pourra facturer à l'acquéreur des frais d'entreposage du lot,

et éventuellement des frais de manutention et de transport. À défaut de paiement par l'adjudicataire, après mise en demeure restée infructueuse, le bien est remis en vente à la demande du vendeur sur folle enchère de l'adjudicataire défaillant; si le vendeur ne formule pas cette demande dans un délai de trois mois à compter de l'adjudication, la vente est résolue de plein droit, sans préjudice de dommages intérêts dus par l'adjudicataire défaillant. En outre, Artcurial SAS se réserve de réclamer à l'adjudicataire défaillant, à son choix:

- Des intérêts au taux légal majoré de cinq points,
- Le remboursement des coûts supplémentaires engendrés par sa défaillance,
- Le paiement de la différence entre le prix d'adjudication initial et le prix d'adjudication sur folle enchère s'il est inférieur, ainsi que les coûts générés par les nouvelles enchères.

Artcurial SAS se réserve également de procéder à toute compensation avec des sommes dues à l'adjudicataire défaillant, à son choix: tout adjudicataire qui aura été défaillant ou qui n'aura pas respecté les présentes conditions générales d'achat.

e) Les achats qui n'auront pas été retirés dans les sept jours de la vente (samedi, dimanche et jours fériés compris), pourront être transportés dans un lieu de conservation aux frais de l'adjudicataire défaillant qui devra régler le coût correspondant pour pouvoir retirer le lot, en sus du prix, des frais et des taxes.

f) L'acquéreur pourra se faire délivrer à sa demande un certificat de vente qui lui sera facturé la somme de 60 euros TTC.

4. LES INCIDENTS DE LA VENTE

En cas de contestation Artcurial SAS se réserve de désigner l'adjudicataire, de poursuivre la vente ou de l'annuler, ou encore de remettre le lot en vente.

a) Dans l'hypothèse où deux personnes auront porté des enchères identiques par la voix, le geste, ou par téléphone et réclamation en même temps le bénéfice de l'adjudication après le coup de marteau, le bien sera immédiatement remis en vente au prix proposé par les derniers enchérisseurs, et tout le public présent pourra porter de nouvelles enchères.

b) Pour faciliter la présentation des biens lors de ventes, Artcurial SAS pourra utiliser des moyens vidéos. En cas d'erreur de manipulation pouvant conduire pendant la vente à présenter un bien différent de celui sur lequel les enchères sont portées, Artcurial SAS ne pourra engager sa responsabilité, et sera seul juge de la nécessité de recommencer les enchères.

5. PRÉEMPTION DE L'ÉTAT FRANÇAIS

L'état français dispose d'un droit de préemption des œuvres vendues conformément aux textes en vigueur. L'exercice de ce droit intervient immédiatement après le coup de marteau, le représentant de l'état manifestant alors la volonté de ce dernier de se substituer au dernier enchéris-

seur, et devant confirmer la préemption dans les 15 jours. Artcurial SAS ne pourra être tenu pour responsable des conditions de la préemption par l'état français.

6. PROPRIÉTÉ INTELLECTUELLE - REPRODUCTION DES ŒUVRES

Artcurial SAS est propriétaire du droit de reproduction de son catalogue. Toute reproduction de celui-ci est interdite et constitue une contrefaçon à son préjudice. En outre Artcurial SAS dispose d'une dérogation lui permettant de reproduire dans son catalogue les œuvres mises en vente, alors même que le droit de reproduction ne serait pas tombé dans le domaine public. Toute reproduction du catalogue de Artcurial SAS peut donc constituer une reproduction illicite d'une œuvre exposant son auteur à des poursuites en contrefaçon par le titulaire des droits sur l'œuvre. La vente d'une œuvre n'emporte pas au profit de son propriétaire le droit de reproduction et de présentation de l'œuvre.

7. BIENS SOUMIS À UNE LÉGISLATION PARTICULIÈRE

La réglementation internationale du 3 mars 1973, dite Convention de Washington a pour effet la protection de spécimens et d'espèces dits menacés d'extinction. Les termes de son application diffèrent d'un pays à l'autre. Il appartient à tout acheteur de vérifier, avant d'enchérir, la législation appliquée dans son pays à ce sujet. Tout lot contenant un élément en ivoire, en palissandre...quelle que soit sa date d'exécution ou son certificat d'origine, ne pourra être importé aux Etats-Unis, au regard de la législation qui y est appliquée. Il est indiqué par un (▲).

8. RETRAIT DES LOTS

L'acquéreur sera lui-même chargé de faire assurer ses acquisitions, et Artcurial SAS décline toute responsabilité quant aux dommages que l'objet pourrait encourir, et ceci dès l'adjudication prononcée. Toutes les formalités et transports restent à la charge exclusive de l'acquéreur.

9. INDÉPENDANCE DES DISPOSITIONS

Les dispositions des présentes conditions générales d'achat sont indépendantes les unes des autres. La nullité de quelque disposition ne saurait entraîner l'inapplicabilité des autres.

10. COMPÉTENCES LÉGISLATIVE ET JURIDICTIONNELLE

Conformément à la loi, il est précisé que toutes les actions en responsabilité civile engagées à l'occasion des prises et des ventes volontaires et judiciaires de meuble aux enchères publiques se prescrivent par cinq ans à compter de l'adjudication ou de la

prise. La loi française seule régit les présentes conditions générales d'achat. Toute contestation relative à leur existence, leur validité, leur opposabilité à tout enchérisseur et acquéreur, et à leur exécution sera tranchée par le tribunal compétent du ressort de Paris (France).

PROTECTION DES BIENS CULTURELS

Artcurial SAS participe à la protection des biens culturels et met tout en œuvre, dans la mesure de ses moyens, pour s'assurer de la provenance des lots mis en vente dans ce catalogue.

Banque partenaire:



V_3_FR

CONDITIONS OF PURCHASE IN VOLUNTARY AUCTION SALES

ARTCURIAL

Artcurial SAS is an operator of voluntary auction sales regulated by the law articles L321-4 and following of the Code de Commerce. In such capacity Artcurial SAS acts as the agent of the seller who contracts with the buyer. The relationships between Artcurial SAS and the buyer are subject to the present general conditions of purchase which can be modified by saleroom notices or oral indications before the sale, which will be recorded in the official sale record.

I. GOODS FOR AUCTION

a) The prospective buyers are invited to examine any goods in which they may be interested, before the auction takes place, and notably during the exhibitions. Artcurial SAS is at disposal of the prospective buyers to provide them with reports about the conditions of lots.

b) Description of the lots resulting from the catalogue, the reports, the labels and the verbal statements or announcements are only the expression by Artcurial SAS of their perception of the lot, but cannot constitute the proof of a fact.

c) The statements by made Artcurial SAS about any restoration, mishap or harm arisen concerning the lot are only made to facilitate the inspection thereof by the prospective buyer and remain subject to his own or to his expert's appreciation. The absence of statements Artcurial SAS by relating to a restoration, mishap or harm, whether made in the catalogue, condition reports, on labels or orally, does not imply that the item is exempt from any current, past or repaired defect. Inversely, the indication of any defect whatsoever does not imply the absence of any other defects.

d) Estimates are provided for guidance only and cannot be considered as implying the certainty that the item will be sold for the estimated price or even within the bracket of estimates. Estimates cannot constitute any warranty assurance whatsoever. The estimations can be provided in several currencies; the conversions may, in this case or, be rounded off differently than the legal rounding

2. THE SALE

a) In order to assure the proper organization of the sales, prospective buyers are invited to make themselves known to Artcurial SAS before the sale, so as to have their personal identity data recorded. Artcurial SAS reserves the right to ask any prospective buyer to justify his identity as well as his bank references and to request a deposit. Artcurial SAS reserves the right to refuse admission to the auction sales premises to any prospective buyer for legitimate reasons.

b) Any person who is a bidder undertakes to pay personally and immediately the hammer price increased by the costs to be born by the buyer and any and all taxes or fees/expenses which could be due. Any bidder is deemed acting on his own behalf except when prior notification, accepted by Artcurial SAS, is given that he acts as an agent on behalf of a third party.

c) The usual way to bid consists in attending the sale on the premises. However, Artcurial SAS may graciously accept to receive some bids by telephone from a prospective buyer who has expressed such a request before the sale. Artcurial SAS will bear no liability / responsibility whatsoever, notably if the telephone contact is not made, or if it is made too late, or in case of mistakes or omissions relating to the reception of the telephone. For variety of purposes, Artcurial SAS reserves its right to record all the telephone communications during the auction. Such records shall be kept until the complete payment of the auction price, except claims.

d) Artcurial SAS may accept to execute orders to bid which will have been submitted before the sale and by Artcurial SAS which have been deemed acceptable. Artcurial SAS is entitled to request a deposit which will be refunded within 48 hours after the sale if the lot is not sold to this buyer. Should Artcurial SAS receive several instructions to bid for the same amounts, it is the instruction to bid first received which will be given preference. Artcurial SAS will bear no liability/responsibility in case of mistakes or omission of performance of the written order.

e) In the event where a reserve price has been stipulated by the seller, Artcurial SAS reserves the right to bid on behalf of the seller until the reserve price is reached. The seller will not be admitted to bid himself directly or through an agent. The reserve price may not be higher than the low estimate for the lot printed in or publicly modified before the sale.

f) Artcurial SAS will conduct auction sales at their discretion, ensuring freedom auction and equality among all bidders, in accordance with established practices. Artcurial SAS reserves the right to refuse any bid, to organise the bidding in such manner as may be the most appropriate, to move some lots in the course of the sale, to withdraw any lot in the course of the sale, to combine or to divide some lots in the course of the sale. In case of challenge or dispute, Artcurial SAS reserves the right to designate the successful bidder, to continue the bidding or to cancel it, or to put the lot back up for bidding.

g) Subject to the decision of the person conducting the bidding for Artcurial SAS, the successful bidder will be the bidder would will have made the highest bid provided the final bid is equal to or higher than the reserve price if such a reserve price has been stipulated. The hammer stroke will mark the acceptance of the highest bid and the pronouncing of the word "adjudgé" or any equivalent will amount to the conclusion of the purchase contract between the seller and the last bidder taken in consideration. No lot will be delivered to the buyer until full payment has been made. In case of payment by an ordinary draft/check, payment will be deemed made only when the check will have been cashed.

h) So as to facilitate the price calculation for prospective buyers, a currency converter may be operated by Artcurial SAS as guidance. Nevertheless, the bidding cannot be made in foreign currency and Artcurial SAS will not be liable for errors of conversion.

3. THE PERFORMANCE OF THE SALE

a) In addition of the lot's hammer price, the buyer must pay the different stages of following costs and fees/taxes:

- 1) Lots from the EU:
 - From 1 to 50 000 euros: 25 % + current VAT.
 - From 50 001 to 1 200 000 euros: 20 % + current VAT.
 - Over 1 200 001 euros: 12 % + current VAT.
- 2) Lots from outside the EU: (identified by an O). In addition to the commissions and taxes indicated above, an additional import fees will be charged (5,5% of the hammer price, 20% for jewelry and watches, motorcars, wines and spirits and multiples).

3) VAT on commissions and import fees can be retroceded to the purchaser on presentation of written proof of exportation outside the EU.

An EU purchaser who will submit his intra-community VAT number and a proof of shipment of his purchase to his EU country home address will be refunded of VAT on buyer's premium. The payment of the lot will be made cash, for the whole of the price, costs and taxes, even when an export licence is required. The purchaser will be authorized to pay by the following means:

- In cash: up to 1 000 euros, costs and taxes included, for French citizens and people acting on behalf of a company, up to 15 000 euros, costs and taxes included, for foreign citizens on presentation of their identity papers;
- By cheque drawn on a French bank on presentation of identity papers and for any company, a KBis dated less than 3 months (cheques drawn on a foreign bank are not accepted);
- By bank transfer;
- By credit card: VISA, MASTERCARD or AMEX (in case of payment by AMEX, a 1,85% additional commission corresponding to cashing costs will be collected).

b) Artcurial SAS will be authorized to reproduce in the official sale record and on the bid summary the information that the buyer will have provided before the sale. The buyer will be responsible for any false information given. Should the buyer have neglected to give his personal information before the sale, he will have to give the necessary information as soon as the sale of the lot has taken place. Any person having been recorded by Artcurial SAS has a right of access and of rectification to the nominative data provided to Artcurial SAS pursuant to the provisions of Law of the 6 July 1978.

c) The lot must to be insured by the buyer immediately after the purchase. The buyer will have no recourse against Artcurial SAS, in the event where, due to a theft, a loss or a deterioration of his lot after the purchase, the compensation he will receive from the insurer of Artcurial SAS would prove insufficient.

d) The lot will be delivered to the buyer only after the entire payment of the price, costs and taxes. If payment is made by cheque, the lot will be delivered after cashing, eight working days after the cheque deposit. In the meantime Artcurial SAS may invoice to the buyer the costs of storage of the lot, and if applicable the costs of handling and transport. Should the buyer fail to pay the amount due, and after notice to pay has been given by Artcurial SAS to the buyer without success, as the seller's request, the lot is re-offered for sale, under the French procedure known as

"procédure de folle enchère". If the seller does not make this request within three months from the date of the sale, the sale will be automatically cancelled, without prejudice to any damages owed by the defaulting buyer.

In addition, Artcurial SAS reserves the right to claim against the defaulting buyer, at their option:

- interest at the legal rate increased by five points,
- the reimbursement of additional costs generated by the buyer's default,
- the payment of the difference between the initial hammer price and the price of sale after "procédure de folle enchère" if it is inferior as well as the costs generated by the new auction.

Artcurial SAS also reserves the right to set off any amount Artcurial SAS may owe the defaulting buyer with the amounts to be paid by the defaulting buyer. Artcurial SAS reserves the right to exclude from any future auction, any bidder who has been a defaulting buyer or who has not fulfilled these general conditions of purchase.

e) For items purchased which are not collected within seven days from after the sale (Saturdays, Sundays and public holidays included), Artcurial SAS will be authorized to move them into a storage place at the defaulting buyer's expense, and to release them to same after payment of corresponding costs, in addition to the price, costs and taxes.

f) The buyer can obtain upon request a certificate of sale which will be invoiced € 60.

4. THE INCIDENTS OF THE SALE

In case of dispute, Artcurial SAS reserves the right to designate the successful bidder, to continue the sale or to cancel it or to put the lot up for sale.

a) In case two bidders have bidden vocally, by mean of gesture or by telephone for the same amount and both claim title to the lot, after the bidding the lot, will immediately be offered again for sale at the previous last bid, and all those attending will be entitled to bid again.

b) So as to facilitate the presentation of the items during the sales, Artcurial SAS will be able to use video technology. Should any error occur in operation of such, which may lead to show an item during the bidding which is not the one on which the bids have been made, Artcurial SAS shall bear no liability/responsibility whatsoever, and will have sole discretion to decide whether or not the bidding will take place again.

5. PRE-EMPTION OF THE FRENCH STATE

The French state is entitled to use a right of pre-emption on works of art, pursuant to the rules of law in force. The use of this right comes immediately after the hammer stroke, the representative of the French state expressing then the intention of the State to substitute for the last bidder, provided he confirms the pre-emption decision within fifteen days. Artcurial SAS will not bear any liability/responsibility for the conditions of the pre-emption by the French State.

6. INTELLECTUAL PROPERTY RIGHT - COPYRIGHT

The copyright in any and all parts of the catalogue is the property of Artcurial SAS. Any reproduction thereof is forbidden and will be considered as counterfeiting to their detriment.

Furthermore, Artcurial SAS benefits from a legal exception allowing them to reproduce the lots for auction sale in their catalogue, even though the copyright protection on an item has not lapsed.

Any reproduction of Artcurial SAS catalogue may therefore constitute an illegal reproduction of a work which may lead its perpetrator to be prosecuted for counterfeiting by the holder of copyright on the work. The sale of a work of art does not transfer to its buyer any reproduction or representation rights thereof.

7. ITEMS FALLING WITHIN THE SCOPE OF SPECIFIC RULES

The International regulation dated March 3rd 1973, protects endangered species and specimen. Each country has its own lawmaking about it. Any potential buyer must check before bidding, if he is entitled to import this lot within his country of residence. Any lot which includes one element in ivory, rosewood...cannot be imported in the United States as its legislation bans its trade whatever its dating may be. It is indicated by a (▲).

8. REMOVAL OF PURCHASES

The buyer has to insure its purchase, and Artcurial SAS assumes no liability for any damage items which may occur after the sale. All transportation arrangements are the sole responsibility of the buyer.

9. SEVERABILITY

The clauses of these general conditions of purchase are independant from each other. Should a clause whatsoever be found null and void, the others shall remain valid and applicable.

10. LAW AND JURISDICTION

In accordance with the law, it is added that all actions in public liability instituted on the occasion of valuation and of voluntary and court-ordered auction sales are barred at the end of five years from the hammer price or valuation.

These Conditions of purchase are governed by French law exclusively. Any dispute relating to their existence, their validity and their binding effect on any bidder or buyer shall be submitted to the exclusive jurisdiction of the Courts of France.

PROTECTION OF CULTURAL PROPERTY

Artcurial SAS applies a policy to prevent the sale of looted or stolen cultural property.

Bank:



V_3_FR

ARTCURIAL

7, Rond-Point des Champs-Élysées
75008 Paris
T. +33 (0)1 42 99 20 20
F. +33 (0)1 42 99 20 21
contact@artcurial.com
www.artcurial.com

ASSOCIÉS

Comité exécutif:
François Tajan, **président délégué**

Fabien Naudan, **vice-président**
Matthieu Lamoure, **directeur général d'Artcurial Motorcars**
Joséphine Dubois, **directeur financier et administratif**

Directeur associé senior:
Martin Guesnet

Directeurs associés:
Stéphane Aubert
Emmanuel Berard
Olivier Berman
Isabelle Bresset
Matthieu Fournier
Bruno Jaubert

Conseil de surveillance et stratégie :
Francis Briest, **président**
Axelle Givaudan, **secrétaire général, directeur des affaires institutionnelles**

Conseiller scientifique et culturel :
Serge Lemoine

GROUPE ARTCURIAL SA

Président Directeur Général :
Nicolas Orlowski

Président d'honneur :
Hervé Poulain

Vice-président :
Francis Briest

Conseil d'Administration :
Francis Briest, Olivier Costa de Beauregard, Nicole Dassault, Laurent Dassault, Carole Fiquémont, Marie-Hélène Habert, Nicolas Orlowski, Hervé Poulain

SAS au capital de 1797000 €
Agrément n° 2001-005

FRANCE

Bordeaux
Marie Janoueix
Hôtel de Gurchy
83 Cours des Girondins
33500 Libourne
T. +33 (0)6 07 77 59 49
mjanoueix@artcurial.com

Artcurial Lyon
Michel Rambert
Commissaire-Preiseur:
Michel Rambert
2-4, rue Saint Firmin - 69008 Lyon
T. +33 (0)4 78 00 86 65
mrambert@artcurial-lyon.com

Artcurial Marseille
- Stammegna et associé
22, rue Edmond Rostand
13006 Marseille
Contact: Clémence Enriquez, 20 18

Montpellier
Geneviève Salasc de Cambiaire
T. +33 (0)6 09 78 31 45
gsalasc@artcurial.com

Artcurial Toulouse
Vedovato - Rivet
Commissaire-Preiseur:
Jean-Louis Vedovato
8, rue Fermat - 31000 Toulouse
T. +33 (0)5 62 88 65 66
v.vedovato@artcurial-toulouse.com

Arqana
Artcurial Deauville
32, avenue Hocquart de Turtot
14800 Deauville
T. +33 (0)2 31 81 81 00
contact@artcurial-deauville.com

INTERNATIONAL

Directeur Europe :
Martin Guesnet, 20 31
Assistante :
Héloïse Hamon, 64 73

Allemagne
Moritz von der Heydte, directeur
Vera Schneider, assistante
Galeriestrasse 2 b
80539 Munich
T. +49 89 1891 3987

Autriche
Caroline Messensee, directeur
Jacqueline Muehlbacher, assistante
Rudolfplatz 3 - 1010 Wien
T. +43 1 535 04 57

Belgique
Vinciane de Traux, directeur
Stéphanie-Victoire Haine, assistante
5, avenue Franklin Roosevelt
1050 Bruxelles
T. +32 2 644 98 44

Italie
Gioia Sardagna Ferrari, directeur
Marta Ometto, assistante
Palazzo Crespi,
Corso Venezia, 22 - 20121 Milano
T. +39 02 49 76 36 49

Monaco
Louise Gréther, directeur
Julie Moreau, assistante
Résidence Les Acanthes
6, avenue des Citronniers 98000 Monaco
T. +377 97 77 51 99

Chine
Jiayi Li, consultante
798 Art District, No 4 Jiuxianqiao Lu
Chaoyang District - Beijing 100015
T. +86 137 01 37 58 11
lijiaiyi7@gmail.com

Israël
Philippe Cohen, représentant
T. +33 (0)1 77 50 96 97
T. +33 (0)6 12 56 51 36
T. +972 54 982 53 48
pcohen@artcurial.com

ADMINISTRATION ET GESTION

Secrétaire général, directeur des affaires institutionnelles :
Axelle Givaudan, 20 25
Directeur administratif et financier :
Joséphine Dubois, 16 26

Comptabilité et administration
Comptabilité des ventes :
Responsable: Marion Dauneau,
Charlotte Norton

Comptabilité générale:
Responsable: Virginie Boisseau
Sandrine Abdelli, Marion Bégat,
Sandra Margueritat, Mouna Sekour

Responsable administrative des ressources humaines:
Isabelle Chénais, 20 27

Logistique et gestion des stocks
Directeur: Éric Pourchot
Rony Avilon, Mehdi Bouchekout, Laurent Boudan, Denis Chevallier, Julien Goron, Lionel Lavergne, Joël Lavoilette, Vincent Mauriol, Lal Sellahannadi

Transport et douane
16 57 / 16 37
shippingdt@artcurial.com

Relations clients
Anne-Caroline Germaine, 17 01

Ordres d'achat, enchères par téléphone
Direction :
Thomas Gisbert de Callac, 20 51
Sixtine Boucher, Kristina Vrzests
bids@artcurial.com

Marketing, Communication et Activités Culturelles
Directeur :
Carine Decroi, 16 52
Chef de projet marketing Europe :
Florence Massonnet, 20 87
Chef de projet marketing junior :
Béatrice Epezy, 16 23
Responsable des relations presse :
Jean-Baptiste Duquesne, 20 76
Abonnements catalogues :
Géraldine de Mortemart, 20 43
Isaure de Kervénoaël, 20 86

DÉPARTEMENTS D'ART

Archéologie et Arts d'orient
Spécialiste junior :
Mathilde Neuve-Église, 20 75
Administrateur:
Marie-Savine Senave, 10 13

Archéologie
Expert : Daniel Lebourrier
Contact : Isabelle Bresset, 20 13

Artcurial Motorcars
Automobiles de Collection
Directeur général :
Matthieu Lamoure
Directeur adjoint :
Pierre Novikoff
Spécialiste : Antoine Mahé
Spécialiste junior :
Gautier Rossignol
Consultant : Frédéric Stoesser
Directeur des opérations et de l'administration :
Iris Hummel, 20 56
Administrateur :
Anne-Claire Mandine, 20 73

Automobilia
Aéronautique, Marine
Directeur :
Matthieu Lamoure
Direction :
Sophie Peyrache, 20 41

Art d'Asie
Directeur :
Isabelle Bresset, 20 13
Expert :
Philippe Delalande
Administrateur-catalogueur:
Qinghua Yin, 20 32

Art Déco
Spécialiste :
Sabrina Dolla, 16 40
Spécialiste junior :
Cécile Tajan, 20 80
Experts : Cabinet d'expertise
Marcilhac

Art Tribal
Direction :
Florence Latieule, 20 38

Bandes Dessinées
Expert : Éric Leroy
Administrateur :
Saveria de Valence, 20 11

Bijoux
Directeur : Julie Valade
Spécialiste : Valérie Goyer
Experts: S.A.S. Déchaut-Stetten
Administrateur:
Marianne Balse, 20 52

Curiosités, Céramiques et Haute Époque
Expert : Robert Montagut
Contact :
Isabelle Boudot de La Motte, 20 12

Inventaires
Directeur : Stéphane Aubert
Directeur adjoint :
Astrid Guillon
Consultants :
Jean Chevallier, Catherine Heim
Administrateurs:
Clémence Enriquez, 20 18
Béatrice Nicolle, 16 55

Livres et Manuscrits
Spécialiste:
Guillaume Romaneix
Administrateur:
Lorena de La Torre, 16 58

Mobilier, Objets d'Art du XVIII° et XIX° s.
Directeur:
Isabelle Bresset
Céramiques, expert:
Cyrille Froissart
Orfèvrerie, experts:
S.A.S. Déchaut-Stetten,
Marie de Noblet
Spécialiste junior:
Filippo Passadore
Administrateur:
Gabrielle Richardson, 20 68

Montres
Directeur :
Marie Sanna-Legrand
Expert : Geoffrey Ader
Administrateur :
Justine Lamarre, 20 39

Orientalisme
Directeur : Olivier Berman, 20 67
Administrateur :
Hugo Brami, 16 15

Souvenirs Historiques et Armes Anciennes
Expert: Gaëtan Brunel
Administrateur:
Juliette Leroy, 20 16

Ventes Généralistes
Direction:
Isabelle Boudot de La Motte
Administrateurs:
Juliette Leroy, 20 16
Thaïs Thirouin, 20 70

Tableaux et Dessins Anciens et du XIX° s.
Directeur : Matthieu Fournier
Dessins Anciens, experts :
Bruno et Patrick de Bayser
Spécialiste : Elisabeth Bastier
Administrateur-catalogueur :
Alix Fade, 20 07

Vins Fins et Spiritueux
Experts : Laurie Matheson
Luc Dabadie
Administrateur:
Marie Calzada, 20 24
vins@artcurial.com

Hermès Vintage & Fashion Arts
Directeur : Pénélope Blanckaert
Spécialiste junior :
Élisabeth Telliez
Administrateur : Audrey Sadoul
T. +33 1 58 56 38 13

Direction des départements du XX° s.
Vice-président :
Fabien Naudan
Assistante :
Alma Barthélemy, 20 48

Design
Directeur : Emmanuel Berard
Catalogueur Design :
Claire Gallois, 16 24
Consultant Design Scandinave:
Aldric Speer
Administrateur Design
Scandinave:
Capucine Tamboise, 16 21

Estampes, Livres Illustrés et Multiples
Administrateur :
Pierre-Alain Weydert, 16 54

Photographie
Expert:
Christophe Lunn
Administrateur:
Capucine Tamboise, 16 21

Urban Art
Limited Edition
Spécialiste senior :
Arnaud Oliveux
Catalogueur :
Karine Castagna, 20 28

Impressionniste & Moderne
Directeur Art Impressionniste & Moderne : Bruno Jaubert
École de Paris, 1905-1939:
Expert : Nadine Nieszawer
Spécialiste junior:
Stéphanie de Dumast
Recherche et certificat:
Jessica Cavallero
Historienne de l'art:
Marie-Caroline Sainsaulieu
Catalogueur : Florent Wanecq
Administrateur :
Élodie Landais, 20 84

Post-War & Contemporain
Responsables :
Karim Hoss
Hugues Sébilleau
Recherche et certificat:
Jessica Cavallero
Catalogueur :
Sophie Cariguel
Administrateur :
Vanessa Favre, 16 13

COMMISSAIRES-PRISEURS HABILITÉS

Francis Briest, François Tajan,
Hervé Poulain, Isabelle Bresset,
Stéphane Aubert, Arnaud Oliveux,
Matthieu Fournier,
Astrid Guillon, Thaïs Thirouin

VENTES PRIVÉES

Contact : Anne de Turenne, 20 33

Tous les emails des collaborateurs d'Artcurial s'écrivent comme suit : initiale du prénom et nom@artcurial.com, par exemple : iboudotdelamotte@artcurial.com

Les numéros de téléphone des collaborateurs d'Artcurial se composent comme suit : +33 1 42 99 xx xx

Affilié
À International
Auctioneers



International
Auctioneers

V-168

ORDRE D'ACHAT ABSENTEE BID FORM

Automobilia Le Mans Classic 2016
Vente n°2902
Samedi 9 juillet 2016 à 11h et 14h
Circuit des 24 Heures - 72000 LE MANS

- Ordre d'achat / Absentee bid
 Ligne téléphonique / Telephone

Pour les lots dont l'estimation est supérieure à 500 euros
For lots estimated from € 500 onwards

Téléphone / Phone :

Code banque
BIC or swift Numéro de compte / IBAN :

Clef RIB : Code guichet :

Nom de la Banque / Name of the Bank : _____

Adresse / POST Address: _____

Gestionnaire du compte / Account manager : _____

Nom / Name : _____

Prénom / First Name : _____

Société / Compagny : _____

Adresse / Address : _____

Téléphone / Phone : _____

Fax : _____

Email : _____

Merci de bien vouloir joindre à ce formulaire une copie de votre pièce d'identité (passeport ou carte nationale d'identité) si vous enchérissez pour le compte d'une société, merci de joindre un extrait KBIS de moins de 3 mois.
Could you please provide a copy of your id or passport if you bid on behalf of a company, could you please provide a power of attorney.

Après avoir pris connaissance des conditions de vente décrites dans le catalogue, je déclare les accepter et vous prie d'acquiescer pour mon compte personnel aux limites indiquées en euros, les lots que j'ai désignés ci-dessous. (les limites ne comprenant pas les frais légaux).

I have read the conditions of sale and the guide to buyers printed in this catalogue and agree to abide by them. I grant your permission to purchase on my behalf the following items within the limits indicated in euros. (These limits do not include buyer's premium and taxes).

Lot	Description du lot / Lot description	Limite en euros / Max. euros price
N°		€
N°		€
N°		€
N°		€
N°		€
N°		€
N°		€
N°		€
N°		€
N°		€
N°		€
N°		€
N°		€
N°		€
N°		€

Les demandes d'enchères téléphoniques doivent impérativement nous parvenir au moins 24 heures avant la vente. Ce service est offert pour les lots dont l'estimation basse est supérieure à 500 €.

To allow time for processing, absentee bids should be received at least 24 hours before the sale begins. This service is offered for the lots with a low estimate above 500€.

Les ordres d'achat doivent impérativement nous parvenir au moins 24 heures avant la vente.

To allow time for processing, absentee bids should be received at least 24 hours before the sale begins.

À renvoyer / Please mail to :

Artcurial SAS
7 Rond-Point des Champs-Élysées - 75008 Paris
Fax: +33 (0)1 42 99 20 60
bids@artcurial.com

Date et signature obligatoire / Required dated signature

ARTCURIAL



Lots n°45, 59, 62, 66 (détail)